



fondazione
cariplo



CAMERA DI
COMMERCIO
MILANO



Città
metropolitana
di Milano



UNIVERSITÀ
DEGLI STUDI
DI MILANO



FORUM
COOPERAZIONE
E
TECNOLOGIA

METROPOLI AGRICOLE

Il contributo dell'agroecologia alla sostenibilità dei sistemi alimentari nelle aree metropolitane

Relazione tra agroecologia e sovranità alimentare. Il ruolo delle ONG

Giosuè De Salvo

Resp. Advocacy di Mani Tese

Coord. del Comitato Expo dei Popoli

Cosa impedisce di essere SOVRANI?

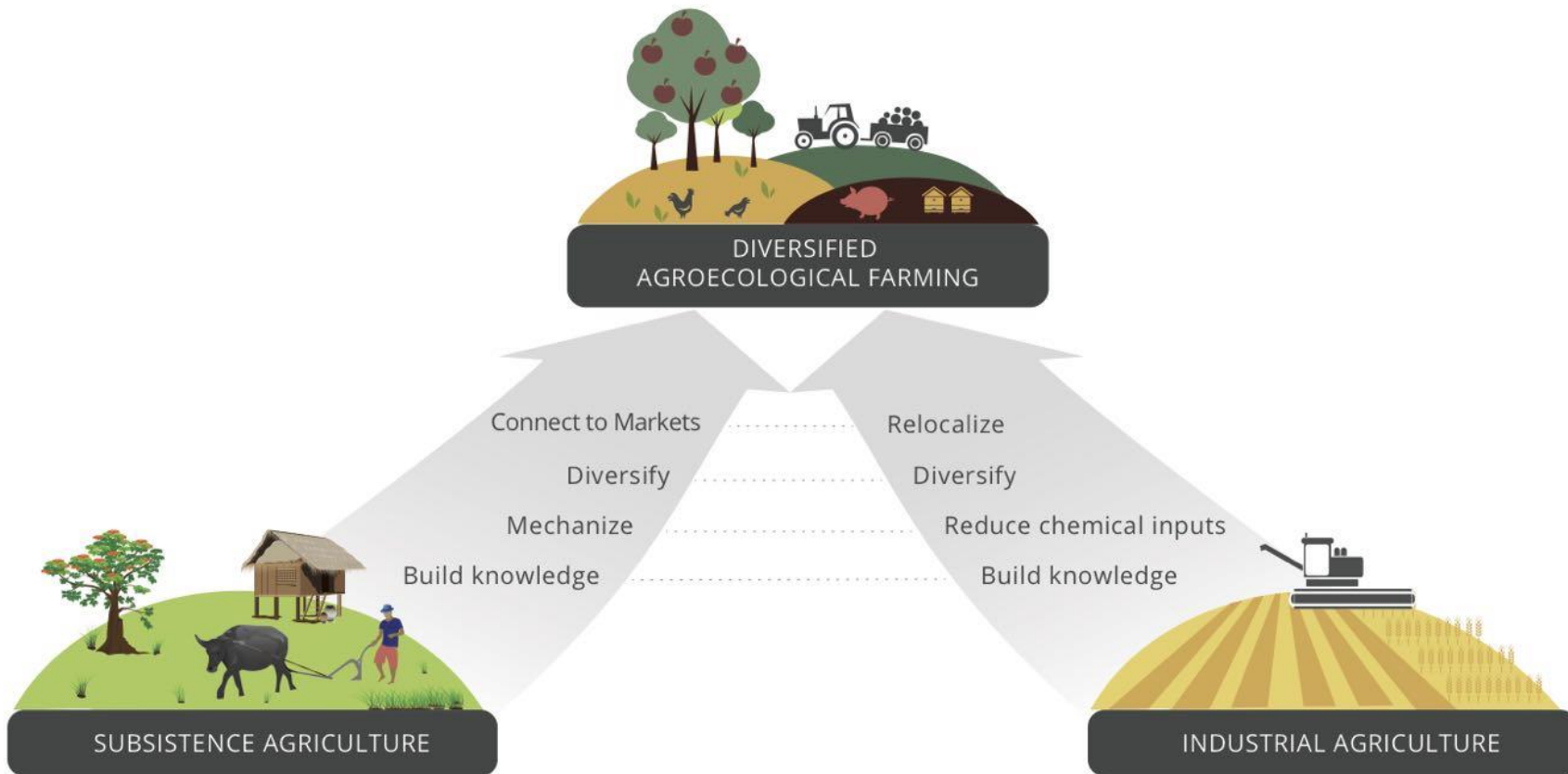


IPES Food - Entry Points for Change

1. Develop new indicators for sustainable food systems
2. Shift public support towards diversified agroecological production systems
3. Support short supply chains & alternative retail infrastructures
4. Use public procurement to support local agroecological produce
5. Strengthen movements that unify diverse constituencies around agroecology
6. Mainstream agroecology and holistic food systems approaches into education and research agendas
7. Develop food planning processes and 'joined-up food policies' at multiple levels



TRANSITIONING FROM DIFFERENT STARTING POINTS



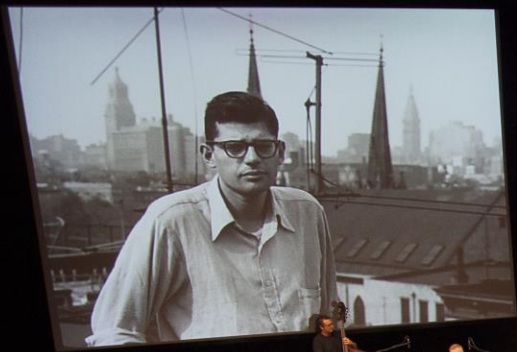
Quale ruolo per le ONG?

1. «ALTRO» EDUCATORI e «ALTRO» INFORMATORI











METROPOLI AGRICOLE Il contributo dell'agroecologia alla sostenibilità dei sistemi alimentari nelle aree metropolitane

IPES Food - Entry Points for Change

1. Develop new indicators for sustainable food systems
2. Shift public support towards diversified agroecological production systems
3. Support short supply chains & alternative retail infrastructures
4. Use public procurement to support local agroecological produce
5. Strengthen movements that unify diverse constituencies around agroecology
6. Mainstream agroecology and holistic food systems approaches into education and research agendas
7. Develop food planning processes and 'joined-up food policies' at multiple levels

Quale ruolo per le ONG?

1. «ALTRO» EDUCATORI e «ALTRO» INFORMATORI

2. SPERIMENTATORI





METROPOLI AGRICOLE Il contributo dell'agroecologia alla sostenibilità dei sistemi alimentari nelle aree metropolitane





METROPOLI AGRICOLE Il contributo dell'agroecologia alla sostenibilità
dei sistemi alimentari nelle aree metropolitane

IPES Food - Entry Points for Change

1. Develop new indicators for sustainable food systems
2. Shift public support towards diversified agroecological production systems
3. Support short supply chains & alternative retail infrastructures
4. Use public procurement to support local agroecological produce
5. Strengthen movements that unify diverse constituencies around agroecology
6. Mainstream agroecology and holistic food systems approaches into education and research agendas
7. Develop food planning processes and 'joined-up food policies' at multiple levels

Quale ruolo per le ONG?

1. «ALTRO» EDUCATORI e «ALTRO» INFORMATORI

2. SPERIMENTATORI

3. AGGREGATORI



EXPO DEI POPOLI

MILANO 2015





PO DEI
POLI
LANO 2015

A DIVERSA PER NUTRIRE IL PIANETA

internazionale della società civile
e dei movimenti contadini

ranità alimen
e progetto pol

3-5 giugno 2015
brica del Vapore, Mi



www.expodeipopoli

Popoli è un'iniziativa realizzata nell'ambito dei progetti "Expo dei Popoli: informazione e
ranità alimentare verso il 2015" e "Food Smart Cities for Development - EYD2015" con



NUTRIRE IL







UNA RIVOLUZIONE PER IL MONDO: IL POTERE

52 associazioni e Ong italiane,
14 reti e movimenti contadini
180 attivisti provenienti da
58 paesi del mondo, uniti per

La sovranità alimentare
come progetto politico

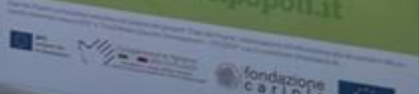


UNA RICETTA DIVERSA PER NUTRIRE IL PIANETA

52 associazioni e Ong italiane,
14 reti e movimenti contadini
180 attivisti provenienti da
50 paesi del mondo, uniti per

**La sovranità alimentare
come progetto politico**

www.expodeipopoli.it





CONFRONTARE IL CAMBIAMENTO CLIMATICO
ED ELIMINARE GRADUALMENTE I COMBUSTIBILI
FOSSILI ACCCELERANDO LA TRANSIZIONE
VERSO IL 100% DI ENERGIA RINNOVABILE

Il cambiamento climatico è un fenomeno globale che ha un impatto crescente sulla salute umana e sull'ambiente. Per affrontare questa sfida, è necessario accelerare la transizione verso un sistema energetico a basse emissioni di carbonio, basato sul 100% di energia rinnovabile.

Il settore agricolo è uno dei settori a più alta intensità di carbonio. Per ridurre le emissioni, è necessario adottare pratiche agricole sostenibili, come l'uso di fertilizzanti organici e la riduzione dell'uso di pesticidi. Inoltre, è importante promuovere l'uso di energie rinnovabili nel settore agricolo, come l'energia solare e l'energia eolica.

Il settore energetico è uno dei settori a più alta intensità di carbonio. Per ridurre le emissioni, è necessario accelerare la transizione verso un sistema energetico a basse emissioni di carbonio, basato sul 100% di energia rinnovabile.

Il settore dei trasporti è uno dei settori a più alta intensità di carbonio. Per ridurre le emissioni, è necessario promuovere l'uso di veicoli elettrici e di mezzi di trasporto pubblico. Inoltre, è importante promuovere l'uso di energie rinnovabili nel settore dei trasporti, come l'energia solare e l'energia eolica.

Il settore degli edifici è uno dei settori a più alta intensità di carbonio. Per ridurre le emissioni, è necessario promuovere l'uso di edifici a basso consumo energetico e di edifici a energia zero. Inoltre, è importante promuovere l'uso di energie rinnovabili nel settore degli edifici, come l'energia solare e l'energia eolica.

Il settore dell'industria è uno dei settori a più alta intensità di carbonio. Per ridurre le emissioni, è necessario promuovere l'uso di processi industriali sostenibili e di tecnologie a basso consumo energetico. Inoltre, è importante promuovere l'uso di energie rinnovabili nel settore dell'industria, come l'energia solare e l'energia eolica.

Il settore dell'energia è uno dei settori a più alta intensità di carbonio. Per ridurre le emissioni, è necessario promuovere l'uso di fonti di energia rinnovabile e di tecnologie a basso consumo energetico. Inoltre, è importante promuovere l'uso di energie rinnovabili nel settore dell'energia, come l'energia solare e l'energia eolica.

Il settore dell'energia è uno dei settori a più alta intensità di carbonio. Per ridurre le emissioni, è necessario promuovere l'uso di fonti di energia rinnovabile e di tecnologie a basso consumo energetico. Inoltre, è importante promuovere l'uso di energie rinnovabili nel settore dell'energia, come l'energia solare e l'energia eolica.

IPES Food - Entry Points for Change

1. Develop new indicators for sustainable food systems
2. Shift public support towards diversified agroecological production systems
3. Support short supply chains & alternative retail infrastructures
4. Use public procurement to support local agroecological produce
5. Strengthen movements that unify diverse constituencies around agroecology
6. Mainstream agroecology and holistic food systems approaches into education and research agendas
7. Develop food planning processes and 'joined-up food policies' at multiple levels



AGROECOLOGIA IN MARTESANA

DIFENDERE LA TERRA ATTRAVERSO L'AGRICOLTURA
SOSTENIBILE E LA COESIONE SOCIALE



METROPOLI AGRICOLE Il contributo dell'agroecologia alla sostenibilità
dei sistemi alimentari nelle aree metropolitane

IPES Food - Entry Points for Change

1. Develop new indicators for sustainable food systems
2. Shift public support towards diversified agroecological production systems
3. Support short supply chains & alternative retail infrastructures
4. Use public procurement to support local agroecological produce
5. Strengthen movements that unify diverse constituencies around agroecology
6. Mainstream agroecology and holistic food systems approaches into education and research agendas
7. Develop food planning processes and 'joined-up food policies' at multiple levels



VIVI IN MARTESANA? ISCRIVITI ANCHE TU ALLA PRIMA SCUOLA DI ATTIVISMO AGRICOLO

5 CORSI PER CAMBIARE IL MONDO UN SEME ALLA VOLTA!

Imprenditoria agricola - Tecniche colturali - Modelli cooperativi -
Scambio di buone pratiche - Orticoltura sostenibile

QUANDO

Dal 13 gennaio al
26 maggio 2017

DOVE

A Cernusco sul Naviglio e
Cassina de Pecchi (Milano)

INFO & ISCRIZIONI

Invia una mail di richiesta informazioni o, se vuoi iscriverti,
di motivazioni (indicando i corsi che vuoi frequentare) entro Lunedì 9
Gennaio 2017 a ecm@manitese.it specificando nell'oggetto Scuola di
attivismo agricolo.

Scarica il programma completo su: www.manitese.it nella
sezione "AGROECOLOGIA IN MARTESANA".

La partecipazione ai corsi è gratuita.
E' richiesto un contributo alle spese di gestione di 30 euro.



Un progetto di:

manitese³
UN IMPEGNO DI GIUSTIZIA

In collaborazione con:



**SUPER
NOVAE**

Con il patrocinio di:



Comune di Cassina
De' Pecchi



Comune di Cernusco
sul Naviglio

Con il contributo di:



**fondazione
cariplo**

GRAZIE

manitese.it

expodeipopoli.it

desalvo@manitese.it