



Fondazione  
**CARIPLO**




# METROPOLI AGRICOLE

Uno sforzo collettivo per un'agricoltura sana, equa e sostenibile

## Cambiamo Agricoltura Se non ora quando ?

**Claudio Celada**

*Coalizione Cambiamo Agricoltura*

- 
- A photograph of a field of pink flowers, likely gentians, in a green field. The flowers are in various stages of bloom, with some fully open and others as buds. The background is a soft-focus field of similar flowers and green grass.
- **La Campagna Europea Living Land e la coalizione italiana “Cambiamo Agricoltura”**
  - **Houston we have a problem! La crisi ambientale. Uccelli e altri indicatori.**
  - **L’occasione della riforma della PAC: perchè un semplice maquillage non basta**
  - **Riforma della PAC: la via italiana. Narrativa e fatti concreti.**
  - **Cambiare rotta si può – Una PAC per tutti.**
  - **Agricoltore custode del territorio. Cosa realmente significa?**
  - **La PAC: un gioco (molto serio!) di squadra**

# Cambiamo agricoltura



**VOGLIO  
UN'AGRICOLTURA PIÙ  
GIUSTA**

La politica agricola europea è sbagliata: rischia di danneggiare la salute delle persone, il nostro cibo e l'ambiente.  
Insieme possiamo cambiarla

**UNISCITI**  
CAMBIAMO AGRICOLTURA

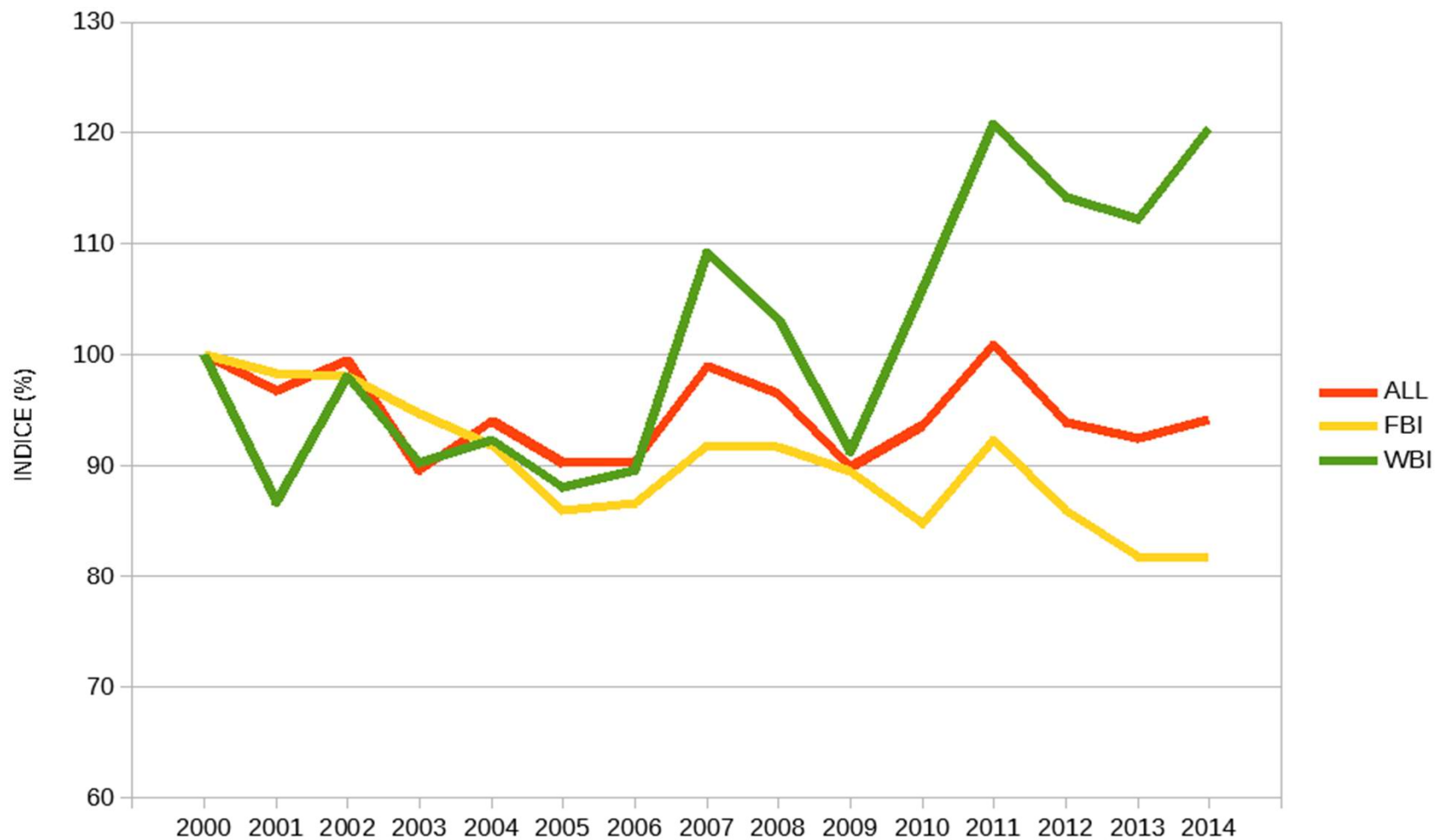
CHI SIAMO   L'AGRICOLTURA CHE VOGLIAMO   COME ADERIRE   **UNISCITI**

**CAMBIAMO AGRICOLTURA!**



[www.cambiamoagricoltura.it](http://www.cambiamoagricoltura.it)

## Farmland Bird Index in Italia: -18,1% in 14 anni





**colline**



**pianure**



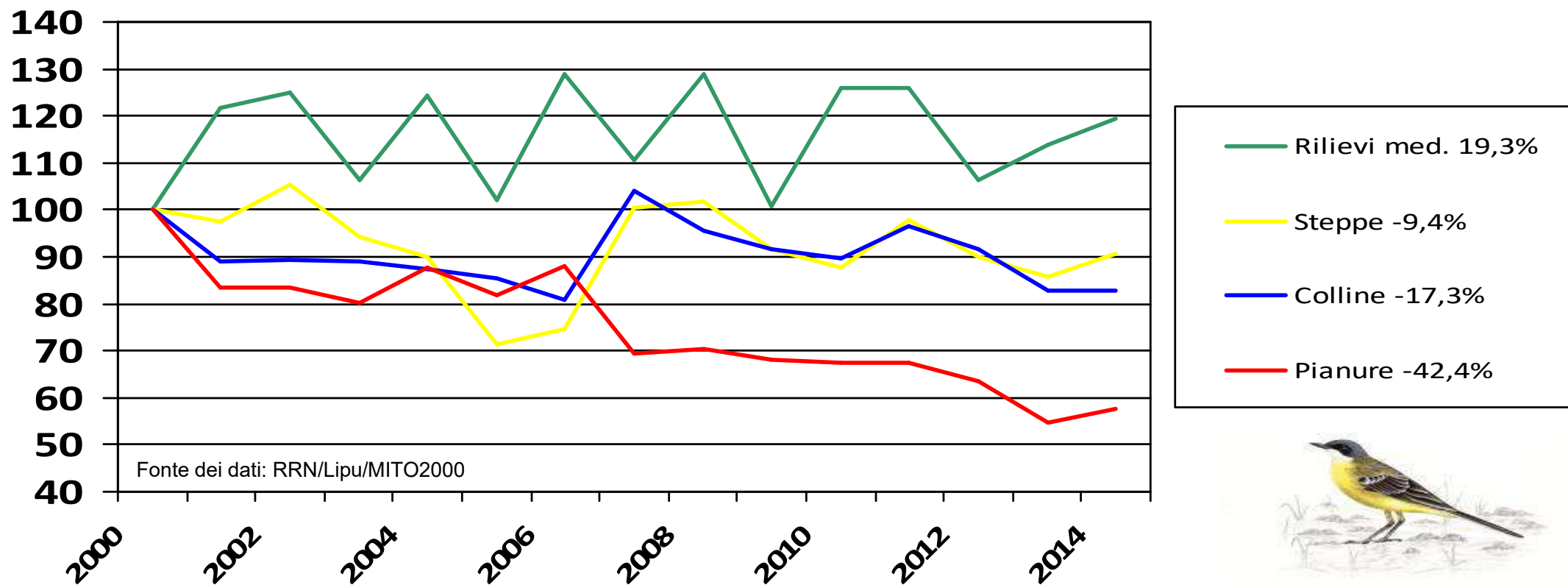
**montagne**



**steppe**



# Farmland Bird Index nelle zone ornitologiche





*“If you take care of the birds,  
you take care of most of the  
big problems in the world.”*

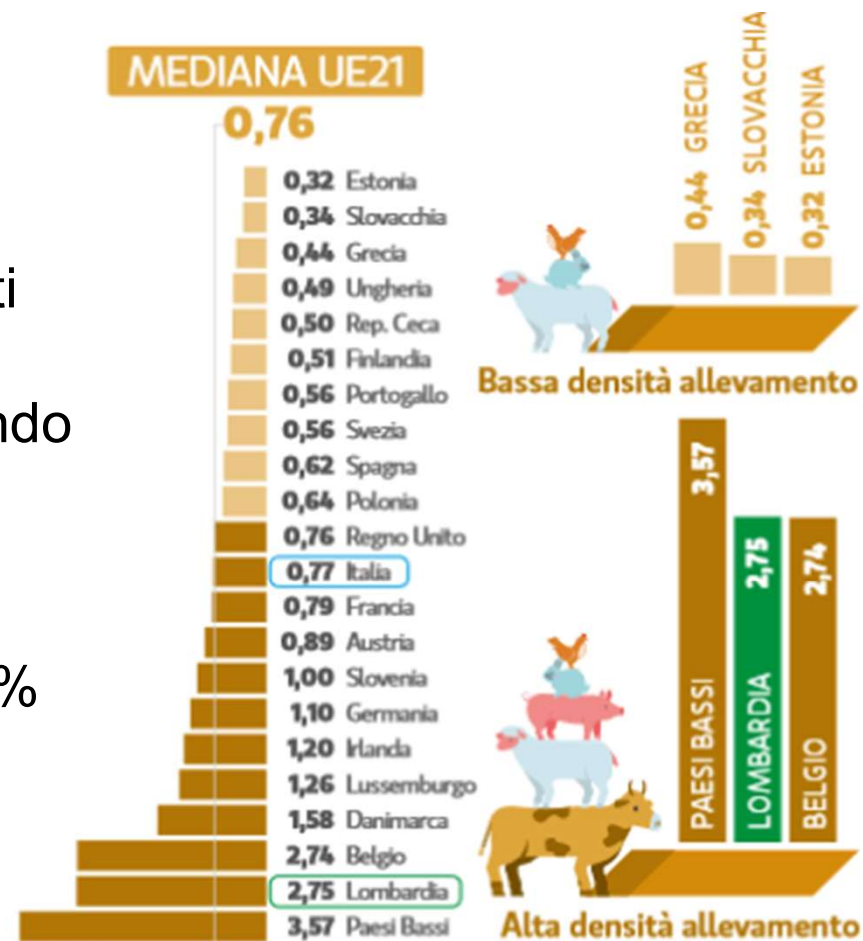
*“Prendersi cura degli Uccelli  
significa occuparsi della  
maggior parte dei grandi  
problemi del mondo.”*

*J. Lovejoy  
(National Geographic, January 2018)*

Razione proteica equivalente a 40 milioni di abitanti

Importiamo soia e mais dal sud America contribuendo alla deforestazione.

Il PRIA (piano regionale per la qualità dell'aria) definisce un obiettivo di riduzione al 2020 pari all'1% (relazione di monitoraggio triennale del piano regionale degli interventi per la qualità dell'aria, 2017)



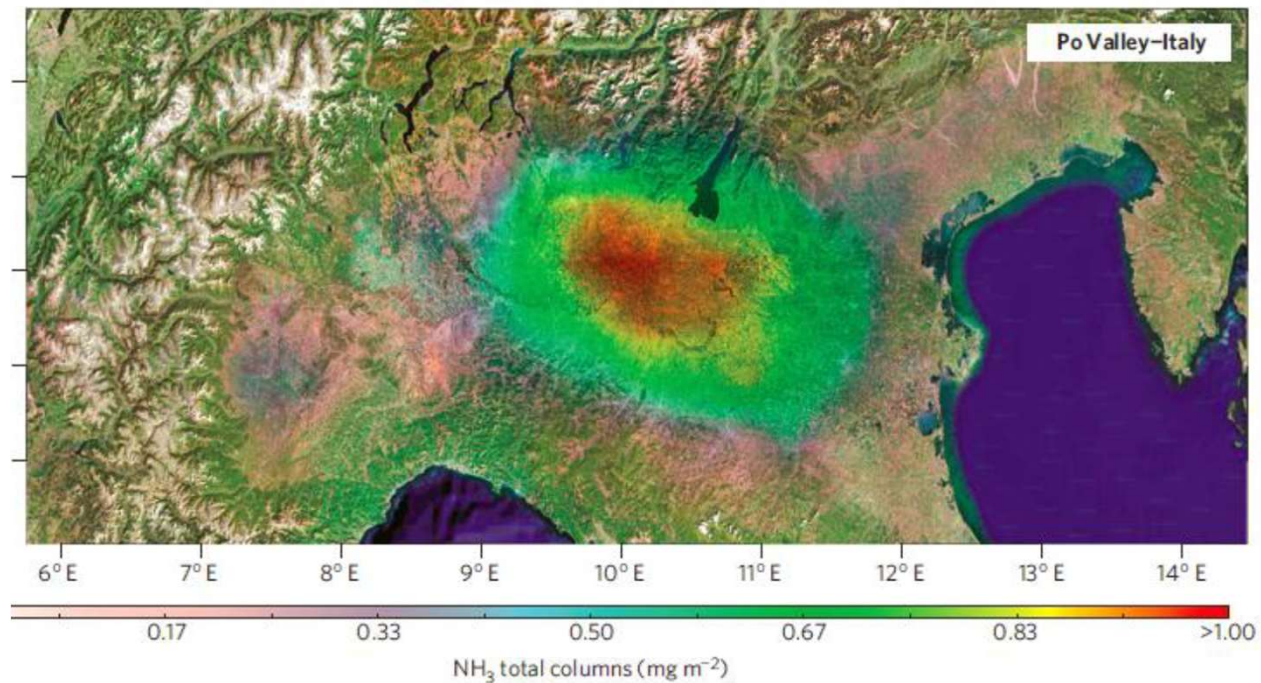
L'unità di bestiame è un riferimento utilizzato a livello statistico per considerare l'allevamento di diverse tipologie di bestiame. In particolare nel calcolo di tale indicatore le specie considerate sono: equini, bovini, ovini, caprini, suini, pollame, conigli.

La Lombardia con 2,75 unità di bestiame per ettaro di superficie agricola utilizzata (SAU), considerata la forte presenza di allevamenti, si colloca tra i due Paesi UE21 con i valori più elevati di tale indicatore: Paesi Bassi con 3,57 e Belgio con 2,74. L'Italia si attesta sul valore mediano.





# Emissioni di NH<sub>3</sub>: hotspots in Pianura Padana

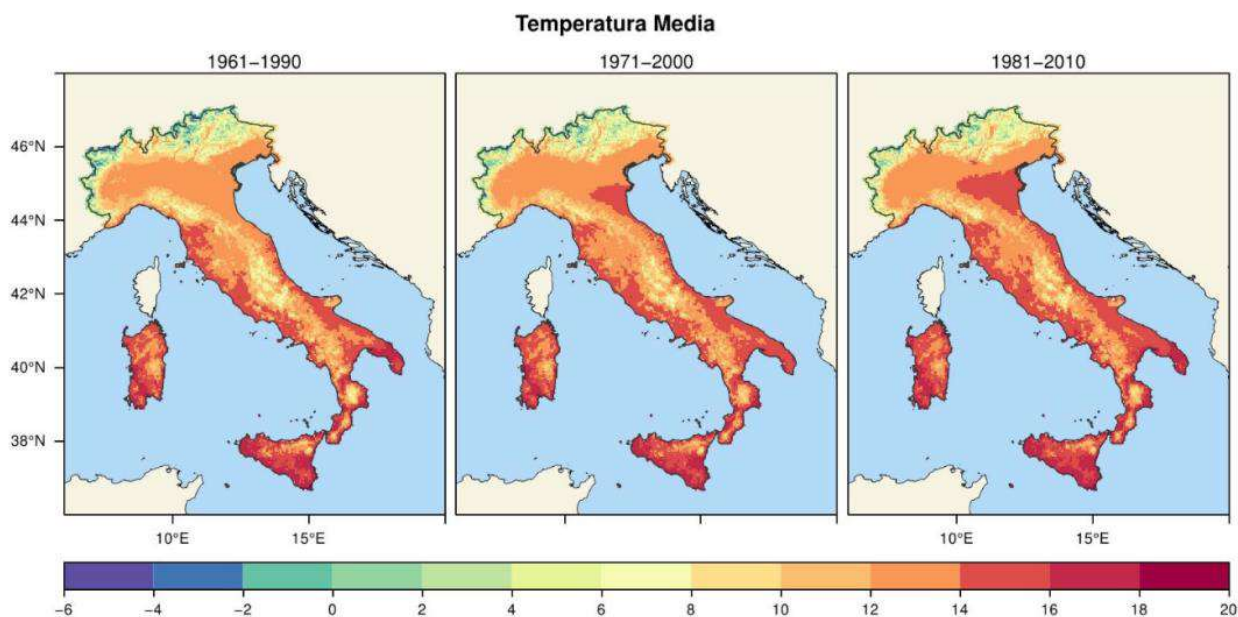


Distribuzione media annuale di NH<sub>3</sub> (mg/m<sup>2</sup>) per l'anno 2008 ottenuta tramite le misure satellitari IASI, Infrared Atmospheric Sounding Interferometer (Clarisse et al., 2009). Tratto da Capiaghi 2013

Dal comparto agrozootecnico derivano emissioni in atmosfera pari a 100.000 tonnellate/anno di NH<sub>3</sub> (fonte: INEMAR inventario 2014)

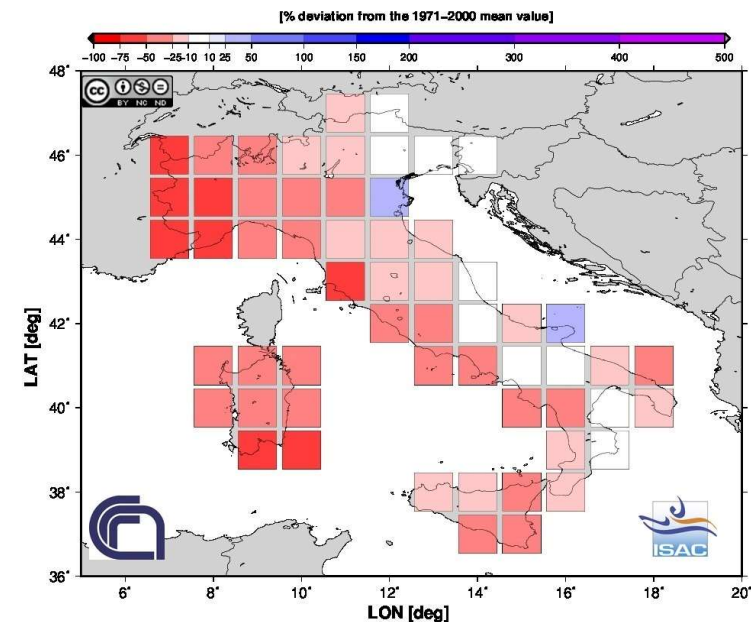


## Mappe dei valori annuali di temperatura media (ISPRA 2014)



**Lombardia: dall'agricoltura il 56.8% di CH<sub>4</sub>,  
81.2 % di N<sub>2</sub>O, 12.3 % di CO<sub>2</sub>**

## Anomalie precipitazioni



**Historical Climatology Group  
ISAC-CNR (Brunetti 2017):  
anomalie precipitazioni.  
Deviazione dai valori medi del  
periodo 1971-2000**





Le nostre pianure sono dominate da colture intensive:

Circa il 40% della SAU di pianura è coltivata a mais.

- Elevati input di fertilizzanti e biocidi
- Elevato consumo d'acqua
- Scarsa resilienza ai cambiamenti climatici.
- Elevata produzione di gas climalteranti (la coltivazione e la filiera)

La PAC sostiene in gran parte questo modello.

Public money for public goods?

Multifunzionalità?

Stewardship ambientale?



# Riforma PAC: cambio di paradigma o maquillage?

**Livello di occupazione in UE:** -21% dal 2007 al 2016 (11.9-9.4 ML) (*Eurostat, Agricultural labour input statistics, 2017*).

Le scelte dei prossimi mesi si ripercuoteranno per i prossimi 10 anni e oltre.

Possiamo permetterci ulteriori deterioramenti della situazione climatica, ambientale, sociale e produttiva?

Conservare il capitale naturale non è indispensabile solo alla biodiversità ma al futuro dell'agricoltura.

**Se non ora quando?**



## La PAC che vogliamo

- Prerequisito. Riconoscere la gravità della crisi del capitale naturale.
- Spiegare la PAC ai cittadini (public money for public goods).
- Ripartire dai SDGs (13 sono rilevanti, tra i quali *No poverty e Zero hunger*, ma anche *Climate, Life on Land e Clean Water*).
- Trasformare la PAC in una politica sostenibile per il cibo e l'agricoltura
- Assicurare piena coerenza tra le politiche e i principi dell'UE (vera integrazione tra le politiche).



## Riforma della PAC: la via italiana

- La narrativa utilizzata in precedenza dall'Italia :  
Unicità del nostro paesaggio, importanza della nostra biodiversità.  
Qualità del nostro ambiente.
- Può essere una carta vincente ma devono seguire i fatti.
- Si realizzi finalmente l'integrazione tra agricoltura e ambiente.



## La PAC che vogliamo in concreto

- Riformare il sistema dei pagamenti diretti da sostegno al reddito generico a targetizzati (public money for public goods).
- Riformare il greening premiando le buone pratiche che funzionano e garantendo la creazione di habitat.
- Favorire le misure dello sviluppo rurale davvero efficaci per l'ambiente, l'adattamento ai cambiamenti climatici e il presidio sul territorio.
- Serve un fondo dedicato per la biodiversità. La strategia EU e nazionale ci sono, i fondi no.



## Spunti dalla proposta Hogan

- Sussidiarietà. Gli Stati membri sono pronti? Governance e accountability.
- Approvazione ex-ante dei piani da parte della Commissione Europea.
- Sostegno a buone pratiche già note come tali (Agricoltura biologica, restauro ambientale, tecnologia per risparmio acqua).
- Meccanismi di (dis-)incentivazione per assicurare il rispetto degli obiettivi.
- Quality assurance.





# Agricoltori custodi del paesaggio: cosa significa?

- Essere parte attiva nell'implementazione delle Direttive natura e delle altre direttive ambientali.
- Funzione di presidio sul territorio contro l'abbandono e il rischio idrogeologico (ove appropriato).
- Giusta remunerazione



# Conoscenze a sistema

- Mettera a sistema le conoscenze nei diversi settori di competenza.
- Nel gioco dell'oca, spesso si ricomincia tutto da capo. Evitiamolo!
- Il progetto di Capacity Building "What works in conservation"\* mette a confronto le esigenze della biodiversità e degli agricoltori in tre agroecosistemi, individua gap di conoscenza e falsi conflitti, proponendo soluzioni.



# Conclusioni

- La PAC può essere un gioco (molto serio!) di squadra.

Se le regole sono chiare, eque e orientate verso una reale integrazione tra le politiche e le esigenze dei portatori d'interesse possiamo vincere tutti, agricoltori, cittadini, imprese, istituzioni.

Grazie per l'attenzione!

[www.cambiamoagricoltura.it](http://www.cambiamoagricoltura.it)

