



Fondazione
CARIPLO



CAMBIAMO
AGRICOLTURA!

BIOREGIONE

METROPOLI AGRICOLE

Uno sforzo collettivo per un'agricoltura sana, equa e sostenibile

Il territorio come progetto bioregionale: il caso di Milano

Antonio Longo

DASU - Politecnico di Milano



METROPOLI AGRICOLE
Uno sforzo collettivo per un'agricoltura sana, equa e sostenibile



Bioregione definizioni, significati e geografie della Bioregione

Un'idea: i fondamenti ideologici

Un territorio: la dimensione spaziale

Un progetto: un sistema di azioni

Un paesaggio: una chiave di lettura

Milano Bioregione: interpretare e declinare il Bioregionalismo



Bioregione: un sistema multidimensionale

Sistema economico

Sistema territoriale

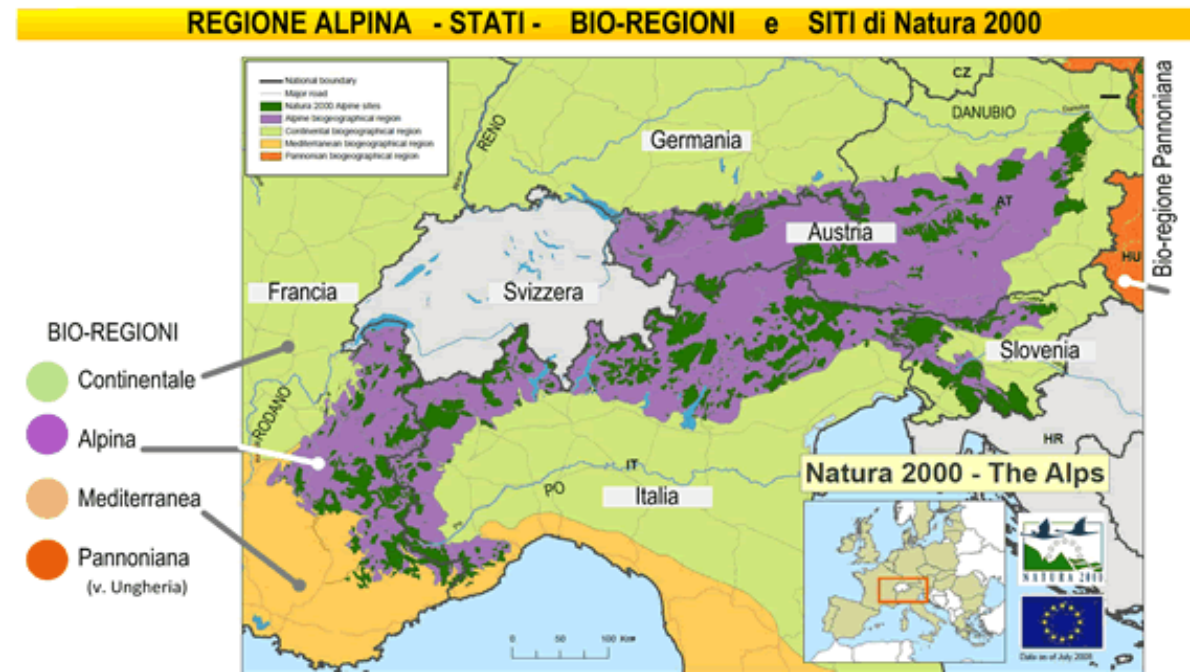
Sistema energetico

Sistema circolatorio

Sistema multifunzionale

Sistema patrimoniale





Un luogo di coscienza che è identificato con il territorio fisico caratterizzato da un'identità riconoscibile e delimitato da confini geografici e socioculturali.

Un territorio



IL PROGETTO DELLA BIOREGIONE	Sistema Ambientale	Sistema Economico	Sistema Socioculturale	Sistema Insediativo
	Azioni			
Connessione (configurazione spaziale) CONNESSIONE	Messa a sistema di progetti di matrice ambientale (rete ecologica, parchi, spazi verdi...) in quanto strumenti per il ritorno ad una geografia originaria dei luoghi.	Rafforzamento delle filiere agricole locali e loro valorizzazione nell'economia della regione attraverso la connessione diretta tra la domanda e l'offerta locale.	Messa in rete degli stakeholder locali: produttori, consumatori e tutti gli attori dei passaggi intermedi.	Connessione di città piccole e medie in grappoli decentrati: non c'è accentramento sul grande centro metropolitano, ma nascono energie, flussi e connessioni in tutto il resto del territorio regionale.
Diversità/Multifunzionalità (qualità dei sistemi: caratteri e funzioni) DIVERSITA'	Incremento e tutela della biodiversità attraverso il ripristino e la valorizzazione dei sistemi agricoli tradizionali e delle colture autoctone.	Diversificazione delle produzioni agricole e dell'economia locale, garantendo la resistenza del sistema economico rispetto alle fluttuazioni del mercato.	Tutela e valorizzazione delle tradizioni, dell'identità e del patrimonio socioculturale locale.	Tutela e valorizzazione della diversità paesaggistica nel suo insieme, sintesi di diversità ecologica e diversità culturale.
Complessità (sovrapposizione dei sistemi) COMPLESSITA'	Tutela e valorizzazione della sovrapposizione tra capitale naturale ed economico (rete ecologica e sistema agricolo periurbano).	Riconoscimento, messa a sistema e valorizzazione dei beni e servizi del sistema economico locale erogati dal paesaggio (servizi ecosistemici).	Riconoscimento e valorizzazione della composizione della struttura demografica e socioculturale della regione.	Progettazione urbana e pianificazione territoriale non settoriale, ma con un mix funzionale variegato e diversificato (sovrapposizione sistema rurale, urbano e ambientale).
Sostenibilità (modalità d'uso delle risorse locali) SOSTENIBILITA'	La risorsa è l'energia: la Bioregione chiude i cicli per ridurre gli sprechi.	La risorsa è l'economia locale: la Bioregione predilige l'impiego delle risorse economiche locali.	La risorsa è quella umana: la Bioregione genera nuovi posti di lavoro.	La risorsa è il suolo: la Bioregione privilegia il riuso dell'esistente alle nuove costruzioni e valorizza il paesaggio con interventi di fruizione a favore di un turismo agroecologico.
Resilienza (capacità di adattamento nel tempo) RESILIENZA	Mantenimento del capitale ecologico nel tempo, nonostante le fluttuazioni e le pressioni ambientali.	Mantenimento e continuità della produzione agricola locale, cambiando se necessario le tipologie delle colture a seconda delle variazioni di clima e mercato.	Riconoscimento, tutela e valorizzazione del patrimonio socioculturale e avviamento di un cambio generazionale nell'attività produttiva del sistema economico locale.	Tutela della varietà del paesaggio della regione: le destinazioni d'uso agricolo e ambientale vengono mantenute nel tempo e non surclassate o sostituite da destinazioni d'uso più redditizie.

Quadro di azioni multidimensionali



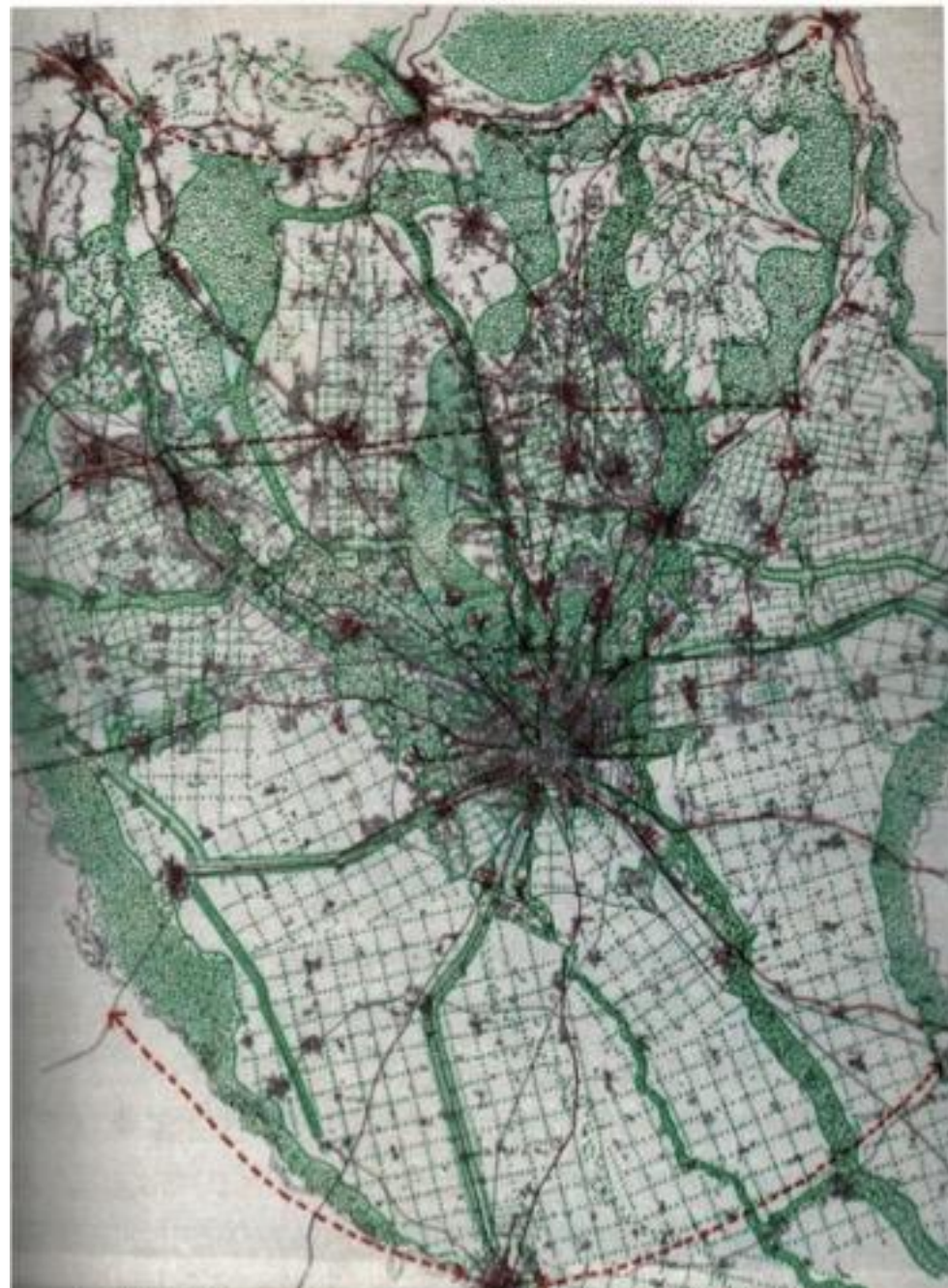
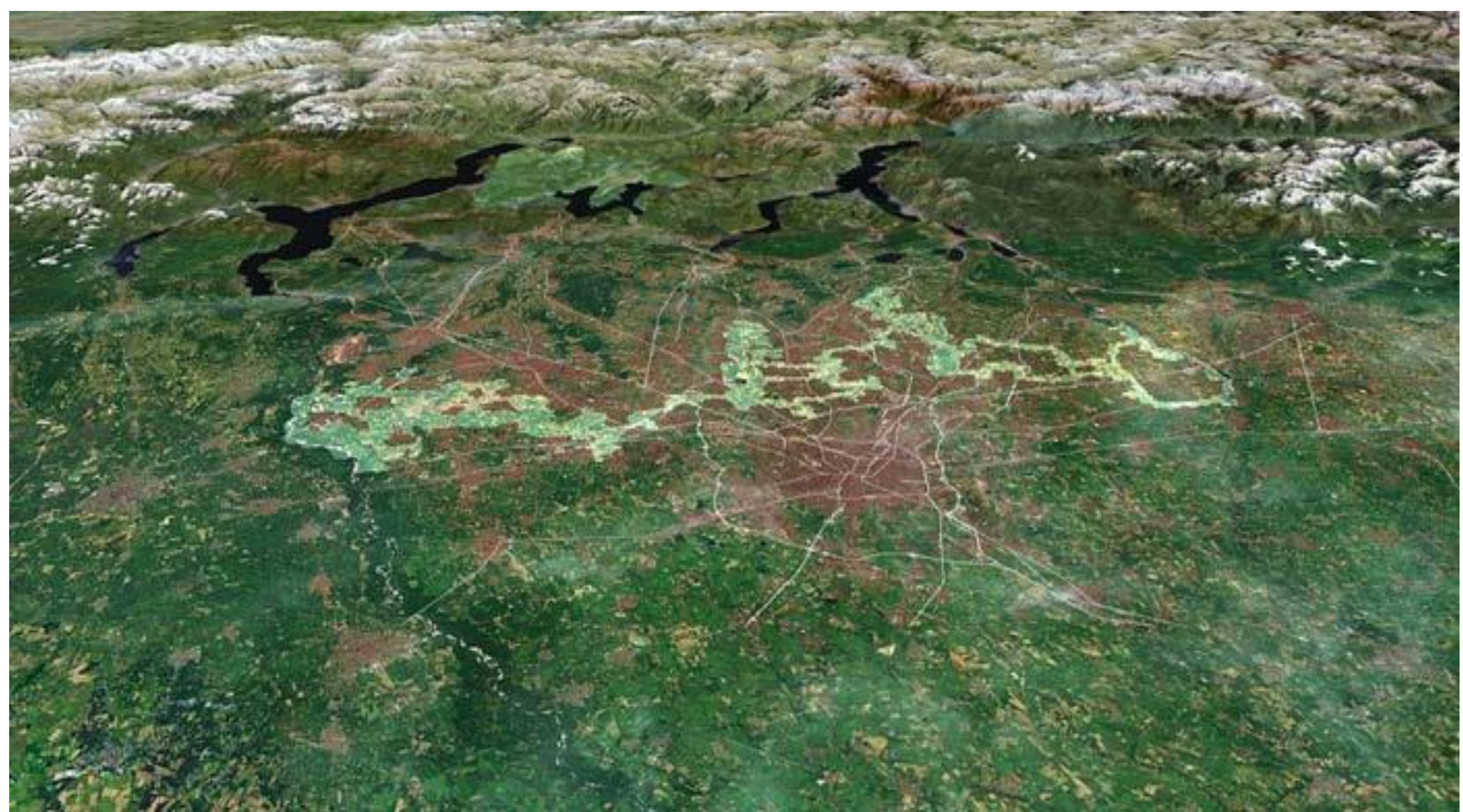


TAVOLA 7
CARTA INTERPRETATIVA - PROGETTUALE DEI SISTEMI

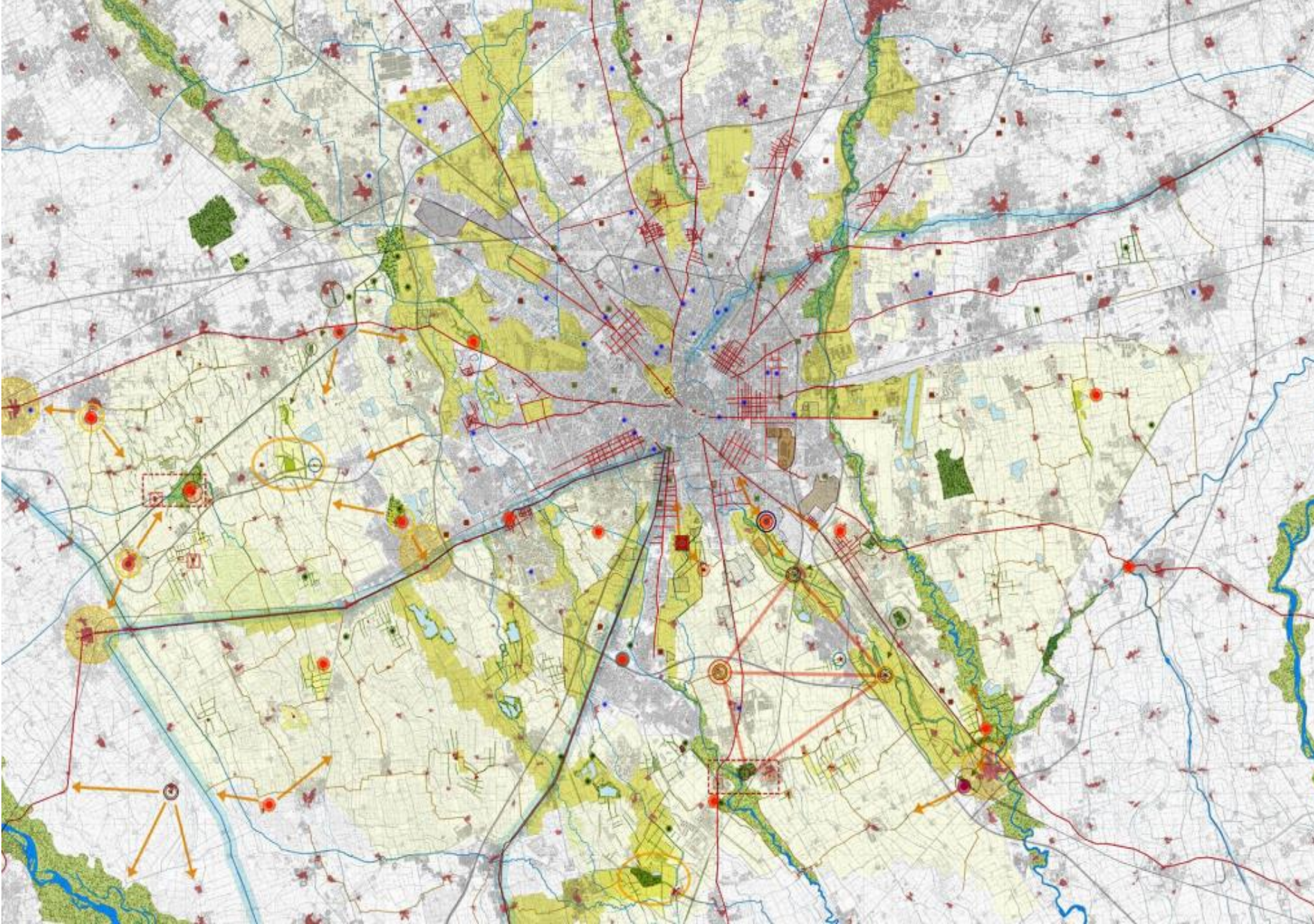
Piano di risanamento bacini Lambro-Seveso-Olona (Disegni di M. Prusickir, 1989-95)



TAVOLA 9
CARTA DI SINTESI PROGETTUALE - SISTEMI AMBIENTALI E
SISTEMA URBANO RETICOLARE







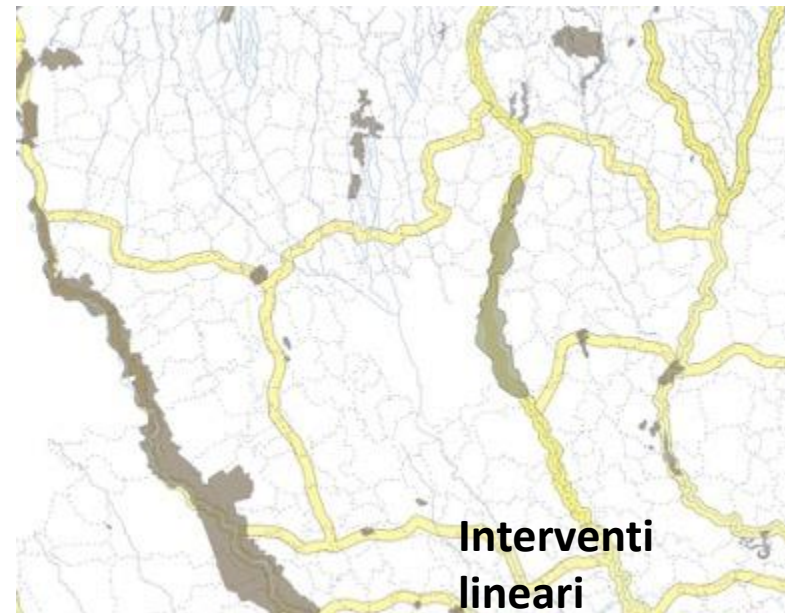
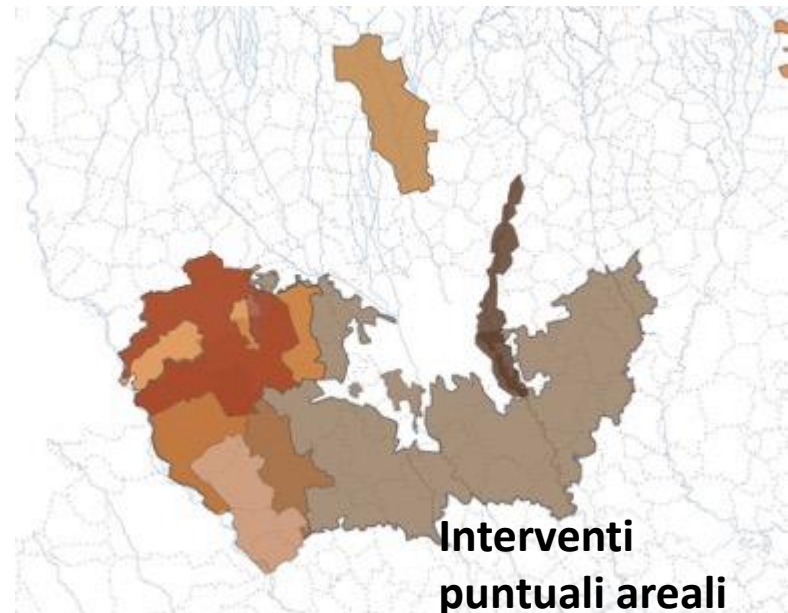
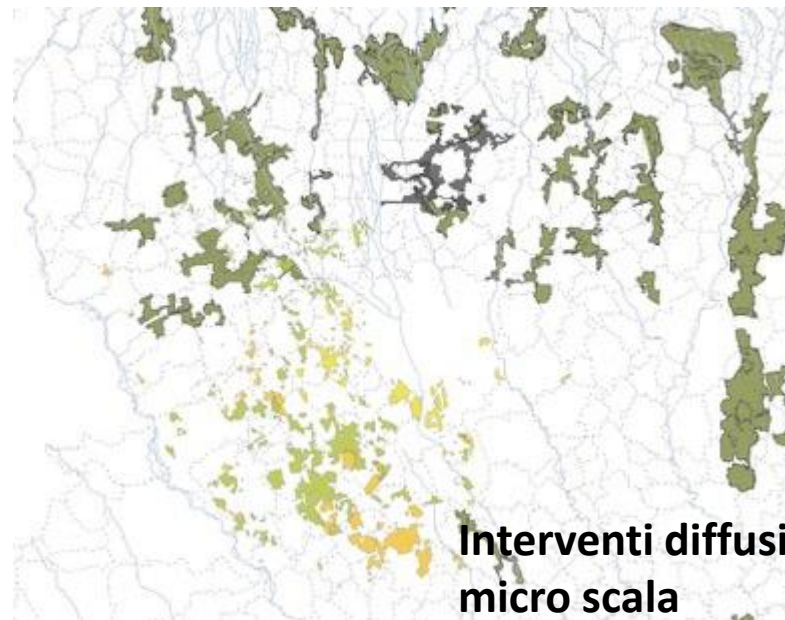
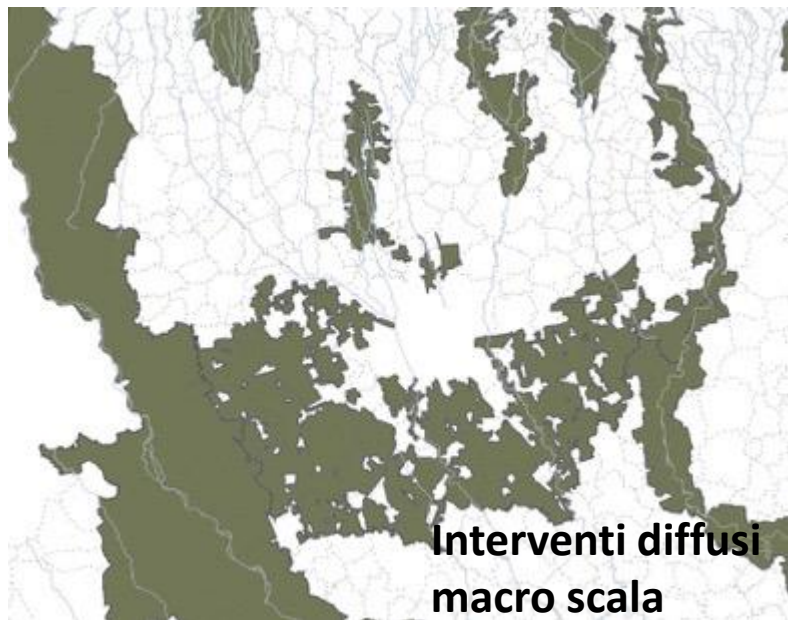
G. Ferraresi e LPE, 2010



METROPOLI AGRICOLE

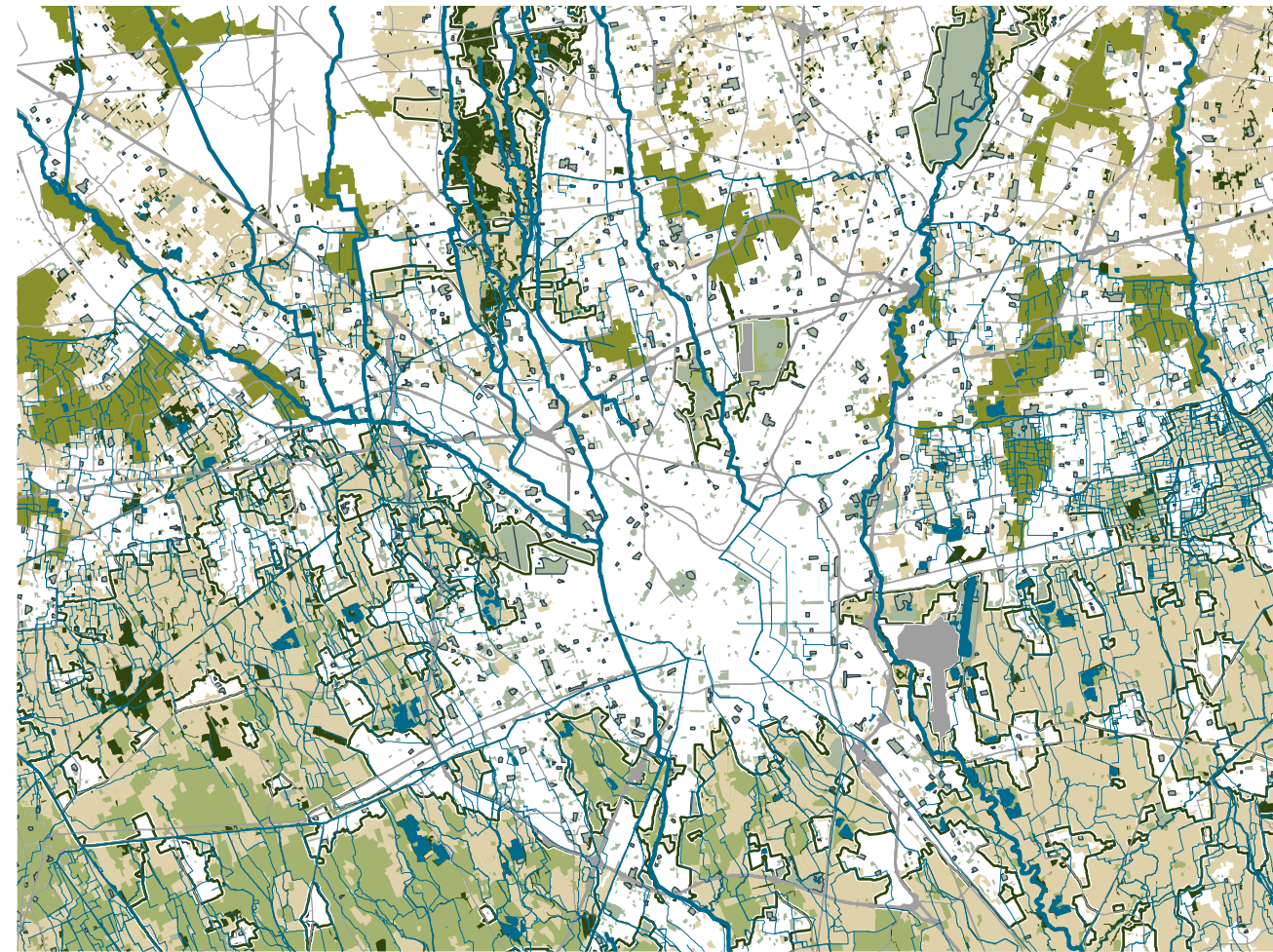
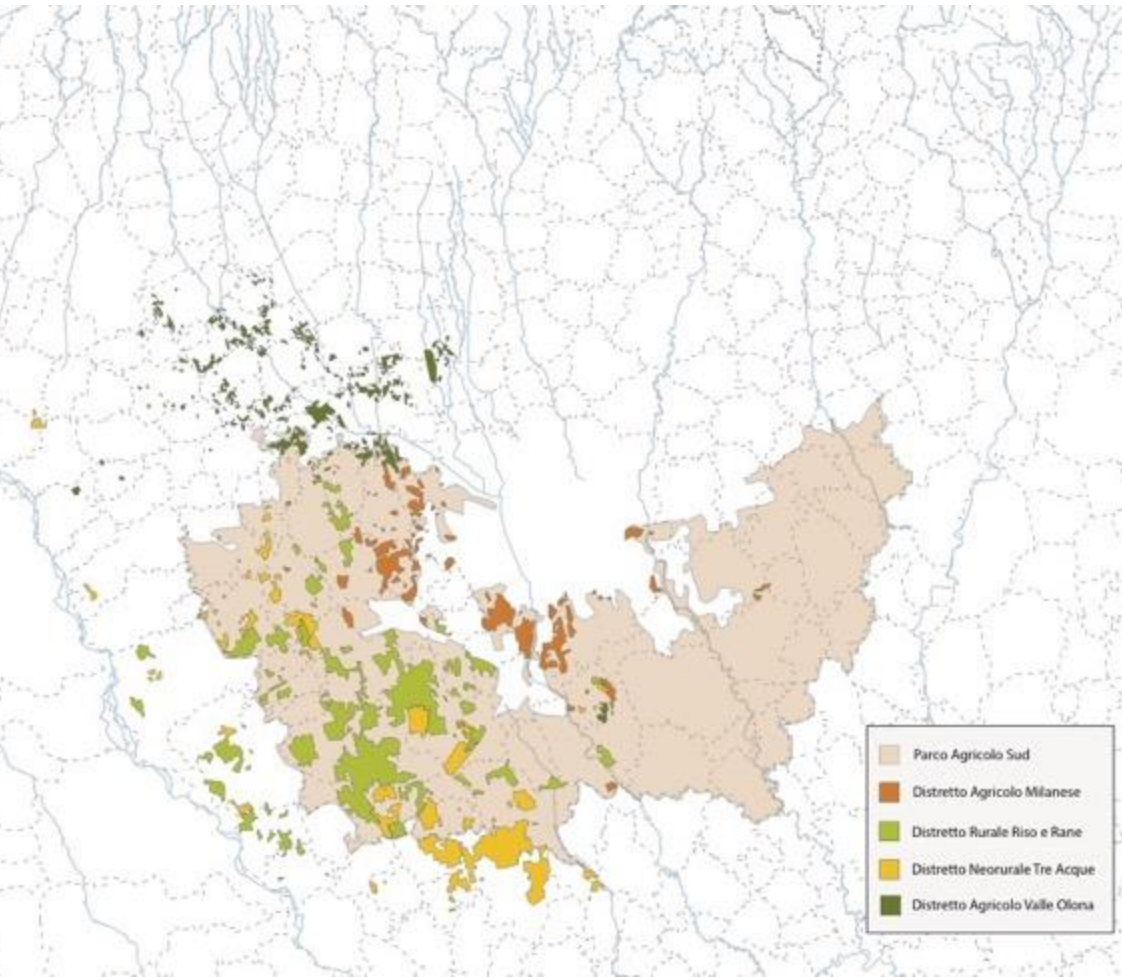
Uno sforzo collettivo per un'agricoltura sana, equa e sostenibile





Una fotografia dinamica e temporanea delle progettualità Milanesi, con la ridefinizione della relazione tra città e campagna nella dimensione del cambiamento.

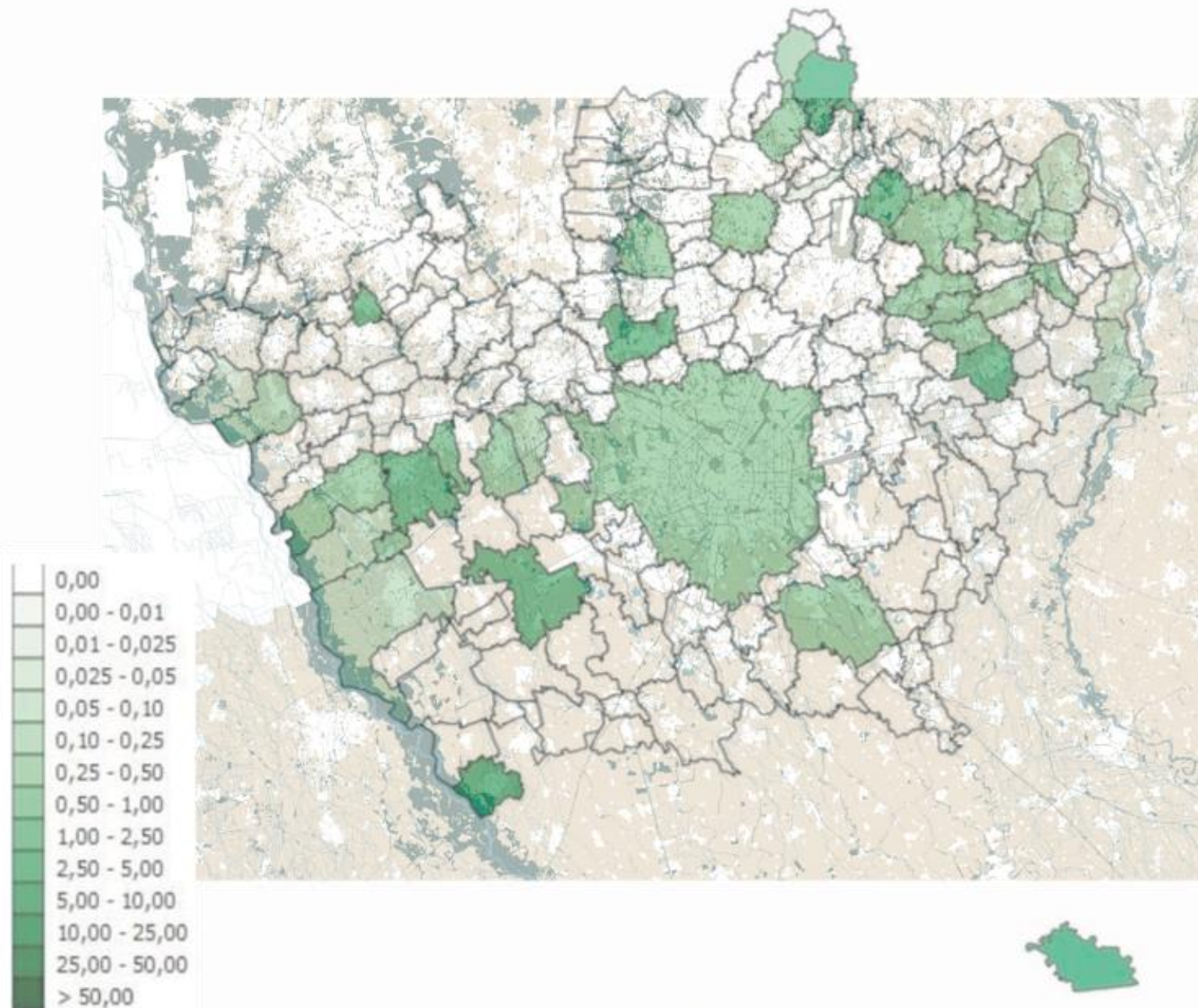




Per una lettura del rapporto tra centri di produzione e geografie dei luoghi, abbiamo utilizzato come sfondo la geografia dei distretti rurali e il sistema degli spazi aperti e delle acque milanesi



_Produzione Frutta

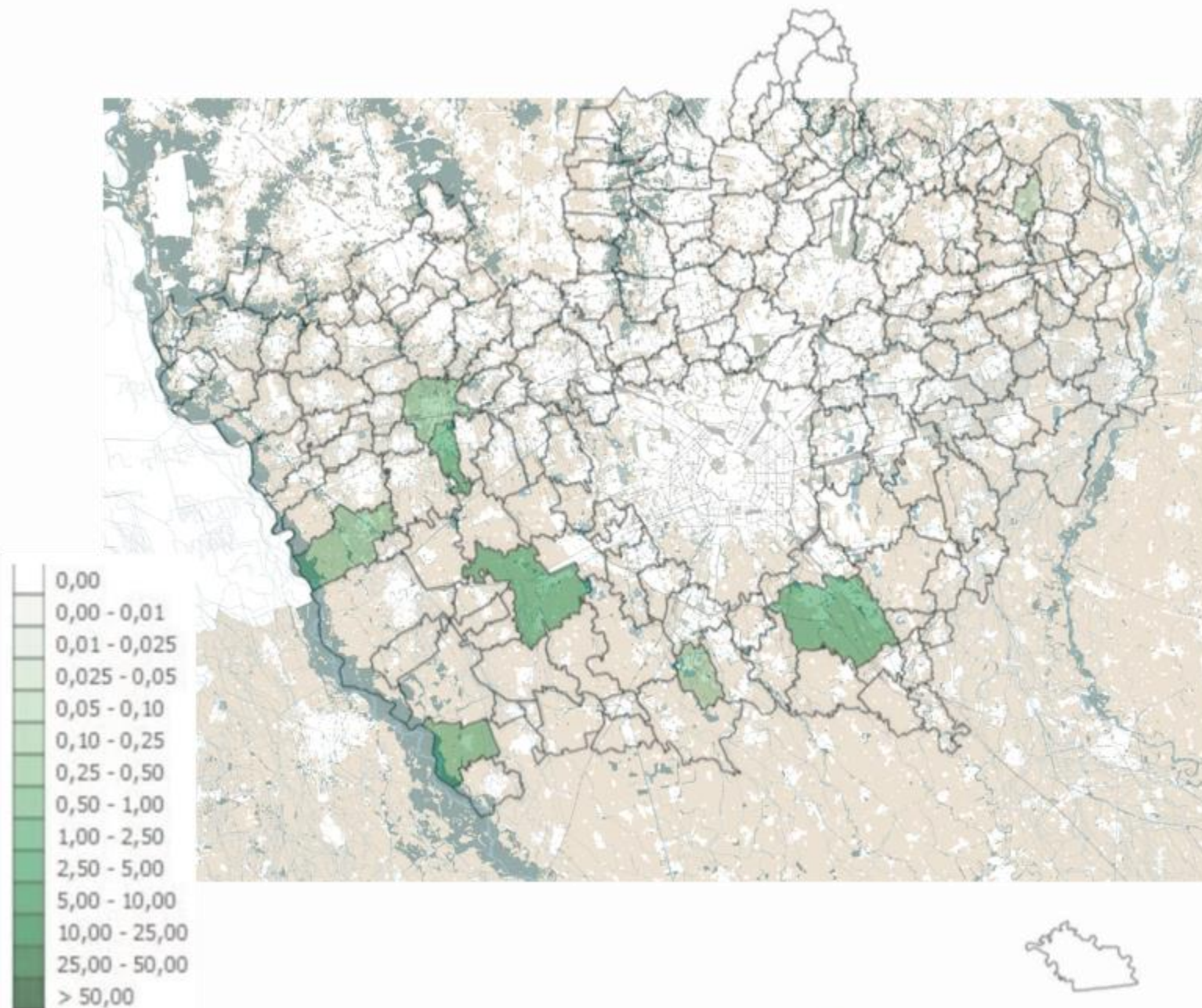


La geografia della produzione di frutta descrive sia le localizzazioni tradizionali, nell'ambito Vimercatese e dell'Adda Martesana oltre che dell'Abbiatense e Magentino, ma anche il recupero di attività in alcune localizzazioni non consuete come le Groane, con recenti investimenti in imprese di tipo innovativo.

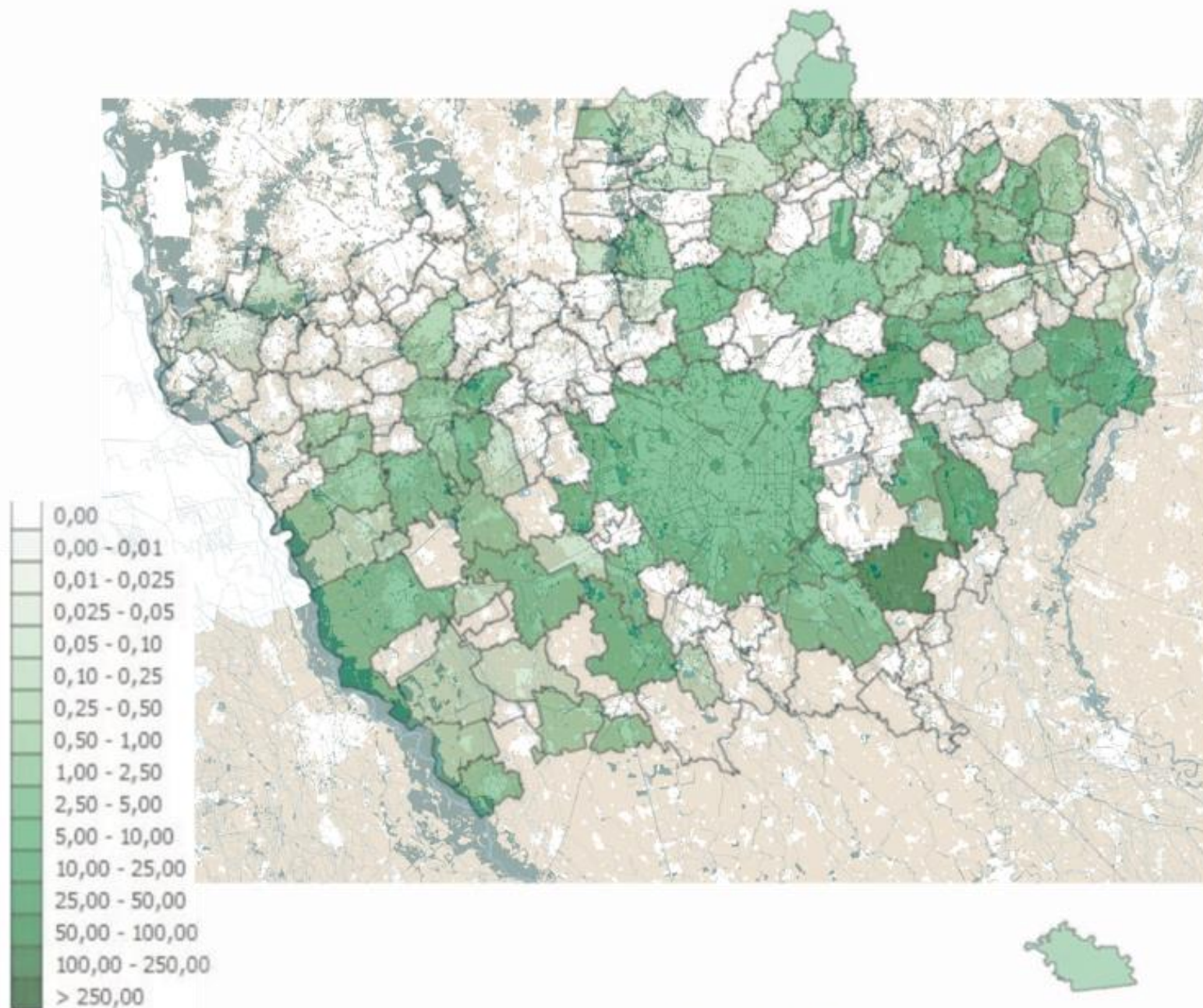


_Produzione Frutta bio

La geografia della produzione di frutta biologica corrisponde invece ad alcune localizzazioni, limitate, dove l'attività di singole imprese ma soprattutto di Distretti ha promosso la conversione di aziende o di parti di azienda.

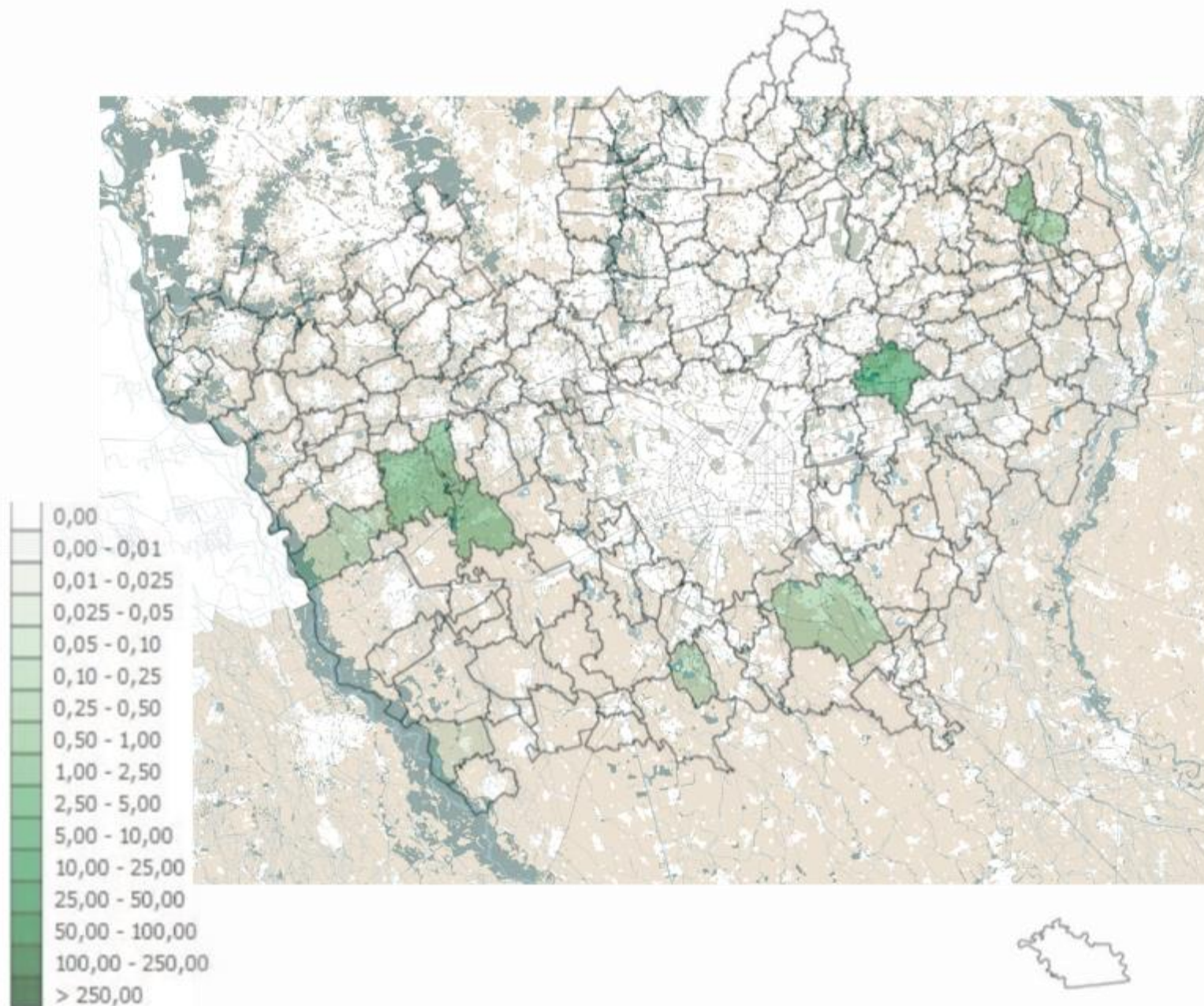


_Produzione Ortaggi



La figura disegnata dalla produzione di ortaggi mappata su base comunale corrisponde da un lato ad una geografia aziendale tradizionalmente legata ai corsi d'acqua (e in particolare alle aree Est del Villoresi e dell'Adda/Martesana), dei naviglio grande e pavese ad Ovest, dall'altro la grande diffusione di aziende in ambiti urbani e suburbani.

_Produzione Ortaggi bio

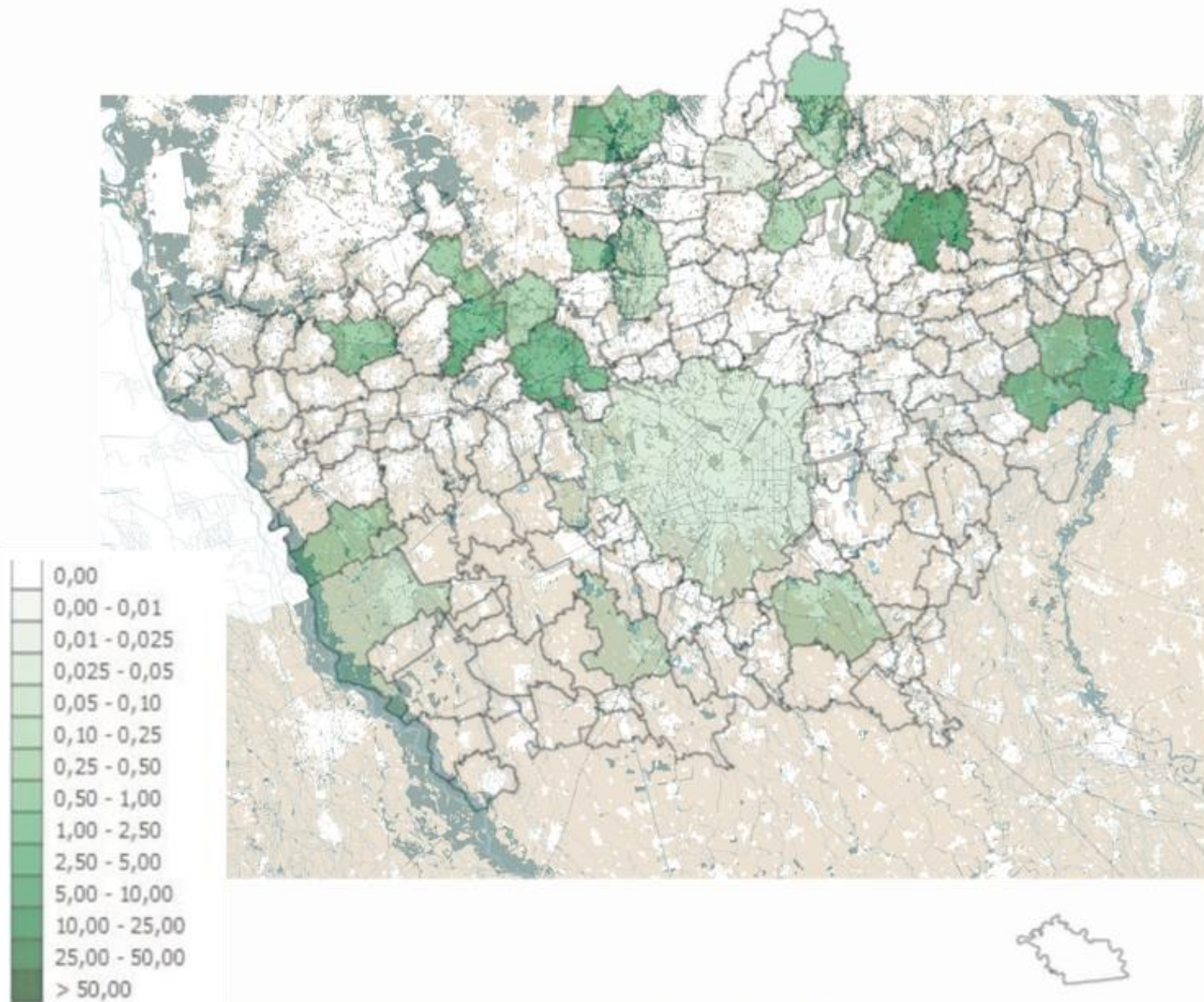


La figura disegnata dalla produzione di ortaggi biologici individua con precisione i luoghi (Cernusco sul Naviglio e i distretti del Est Ticino, alcuni comuni del sud Milano con aziende specifiche, ad esempio Cascina Santa Brera a San Giuliano) nei quali sono state gestite e promosse specifiche forme di innovazione sia nella organizzazione aziendale che nella distribuzione/vendita e promozione



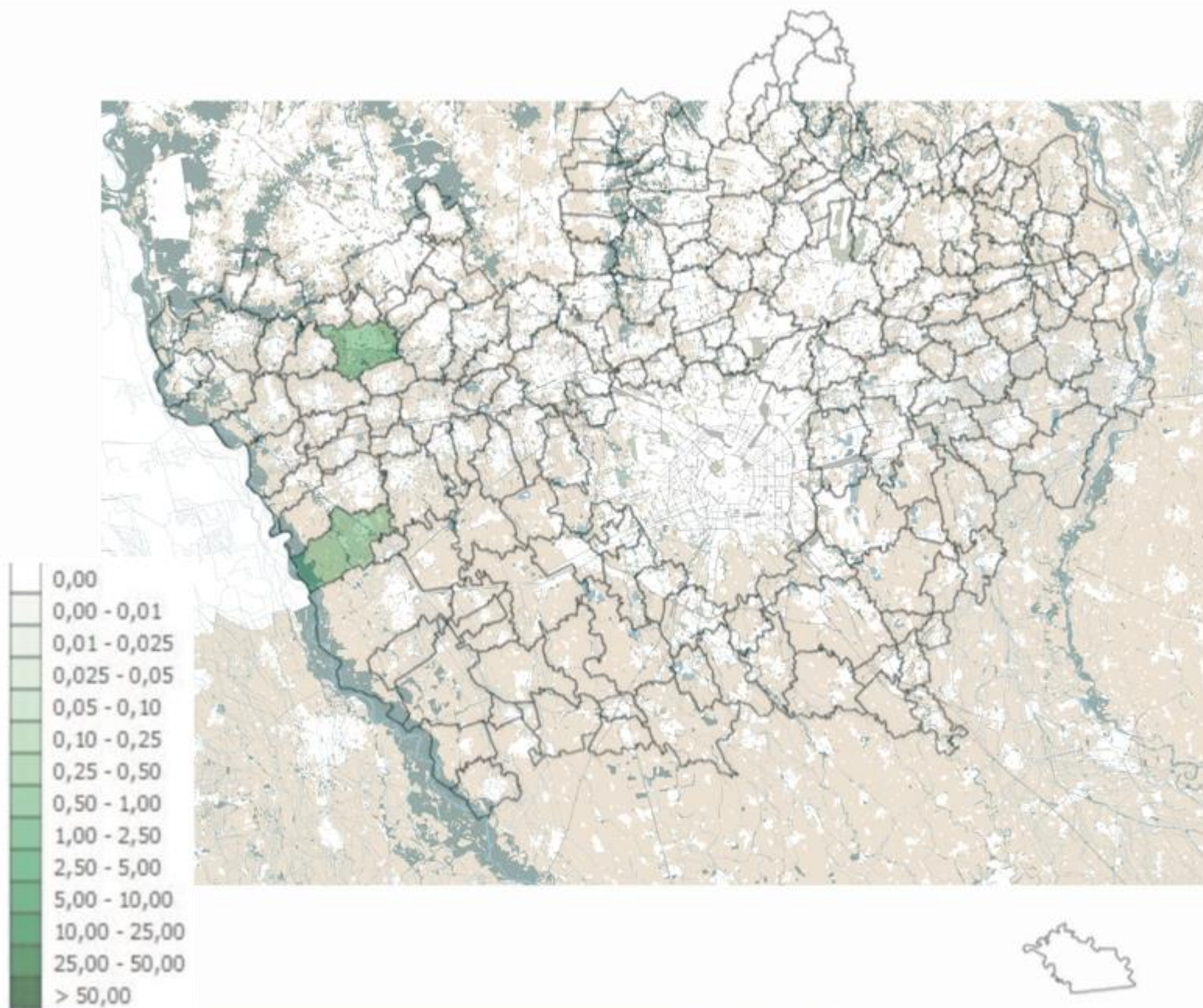
_Produzione Patate

La Brianza e i limiti settentrionali della pianura irrigua rappresentano il luogo prevalente della produzione di patate con luoghi di tradizione ed eccellenza



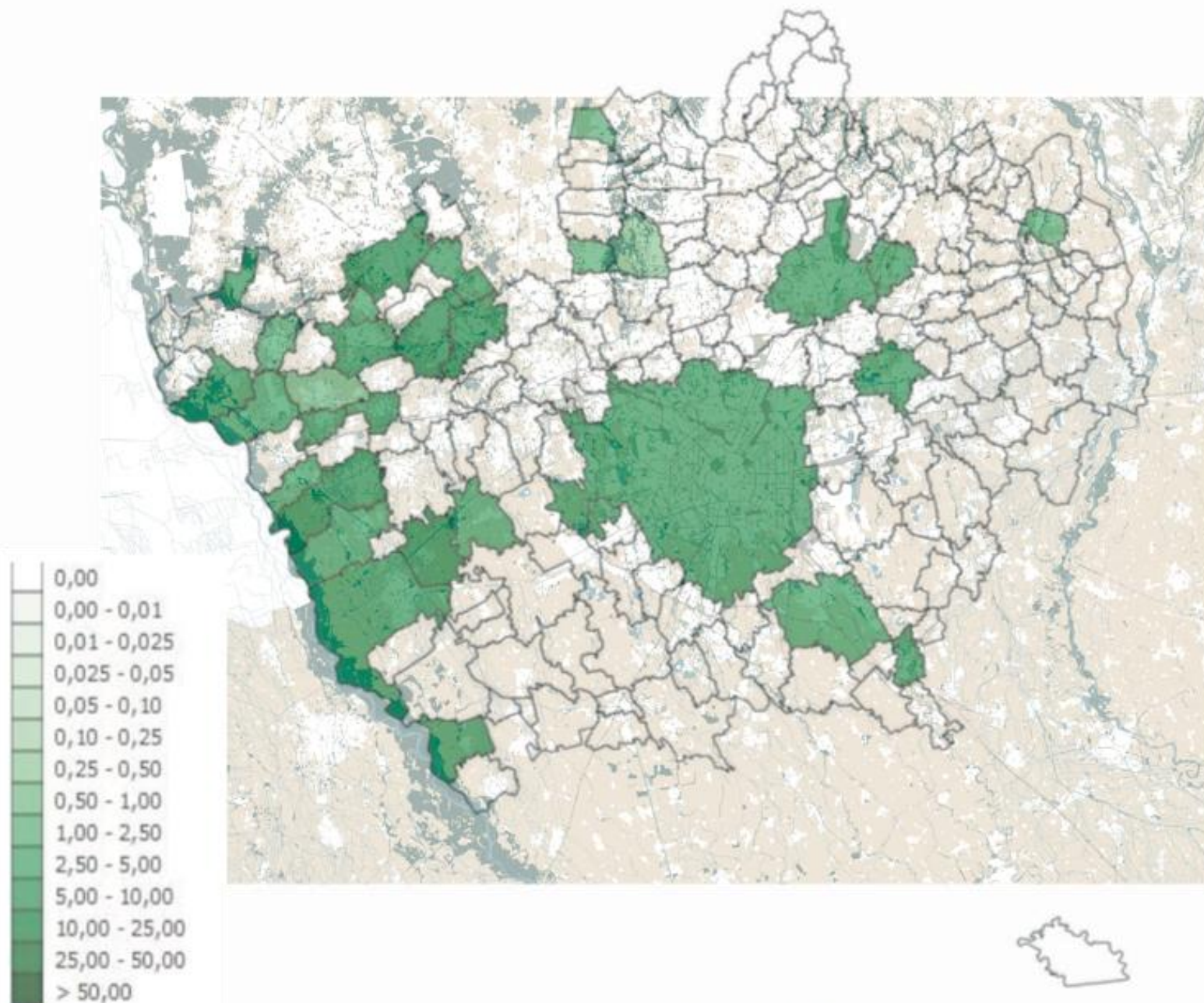
_Produzione Patate bio

Anche in questo caso la produzione bio non rispecchia la geografia principale del prodotto ma isole di innovazione indipendenti o non strettamente connesse con la localizzazione tradizionale



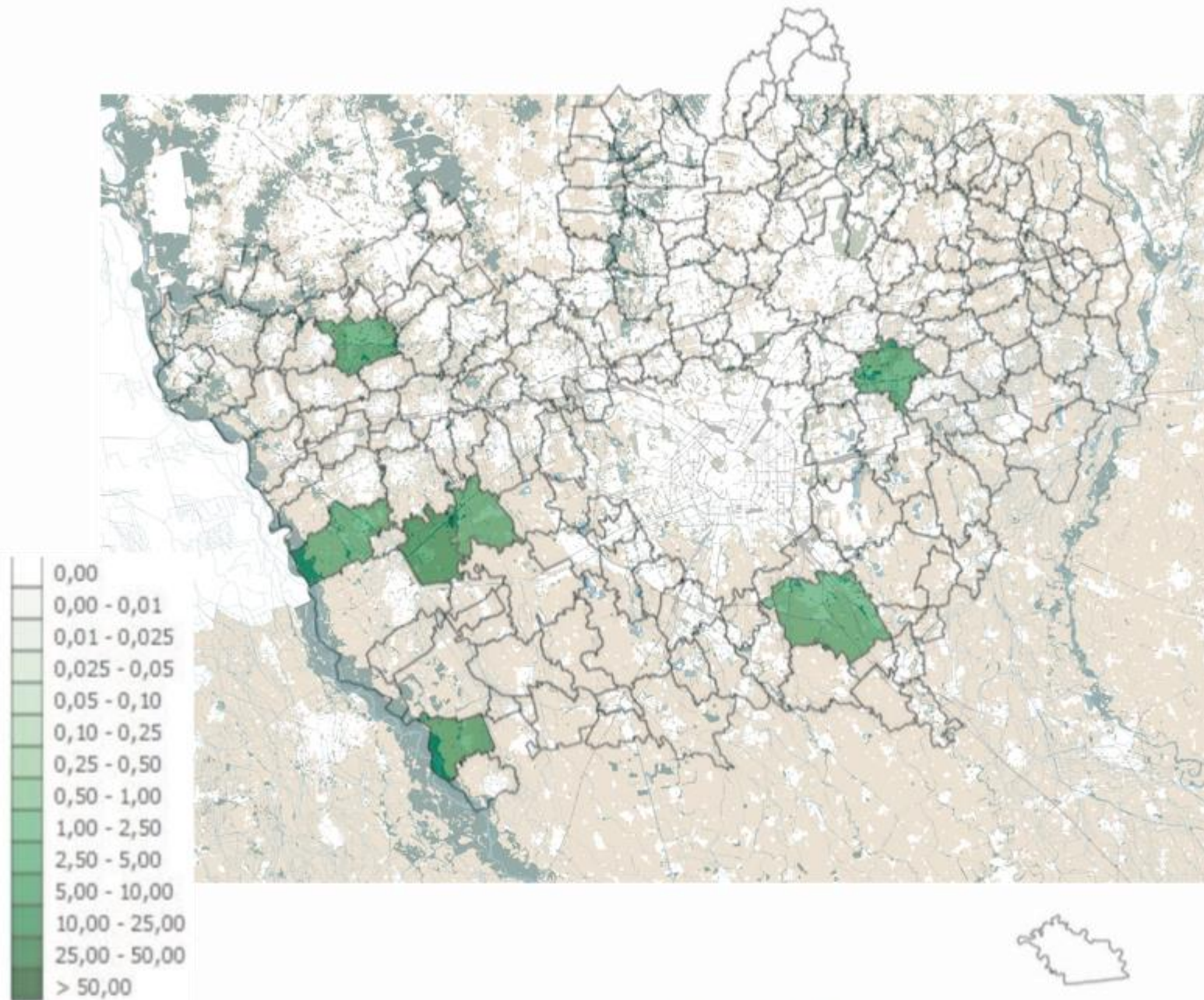
_Produzione Legumi

L'abito dell'Est Ticino e del Villoresi raccolgono la maggioranza delle imprese che producono legumi con una presenza significativa della città di Milano.



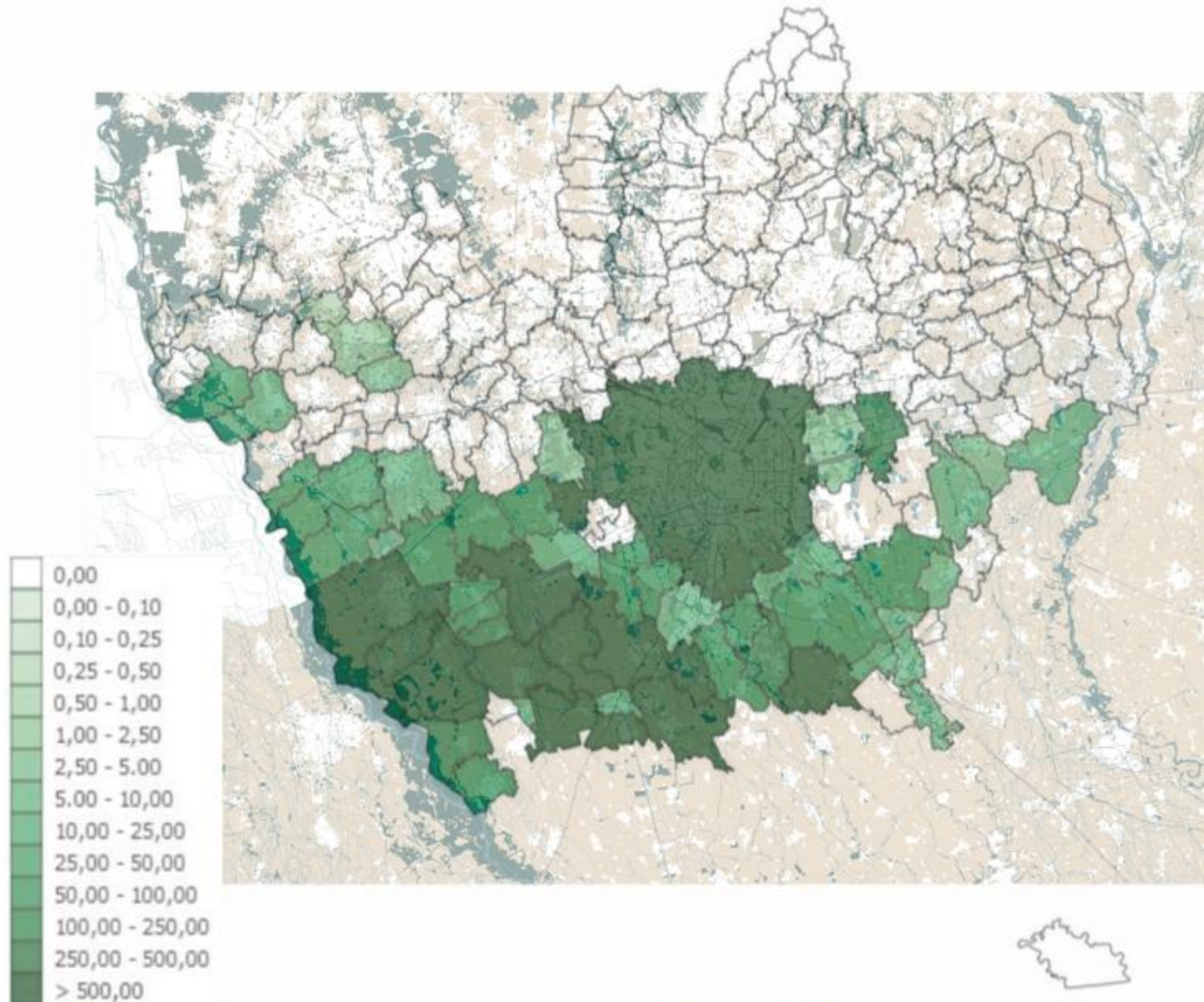
_Produzione Legumi bio

L'abito dell'Est Ticino e del Villoresi è in questo caso, anche grazie alle attività di alcuni Distretti Agricoli il luogo della innovazione verso la produzione biologica, anche se luoghi come Cernusco e San Giuliano che già eccellono per la produzione di ortaggi bio accolgono una parte importate della produzione totale



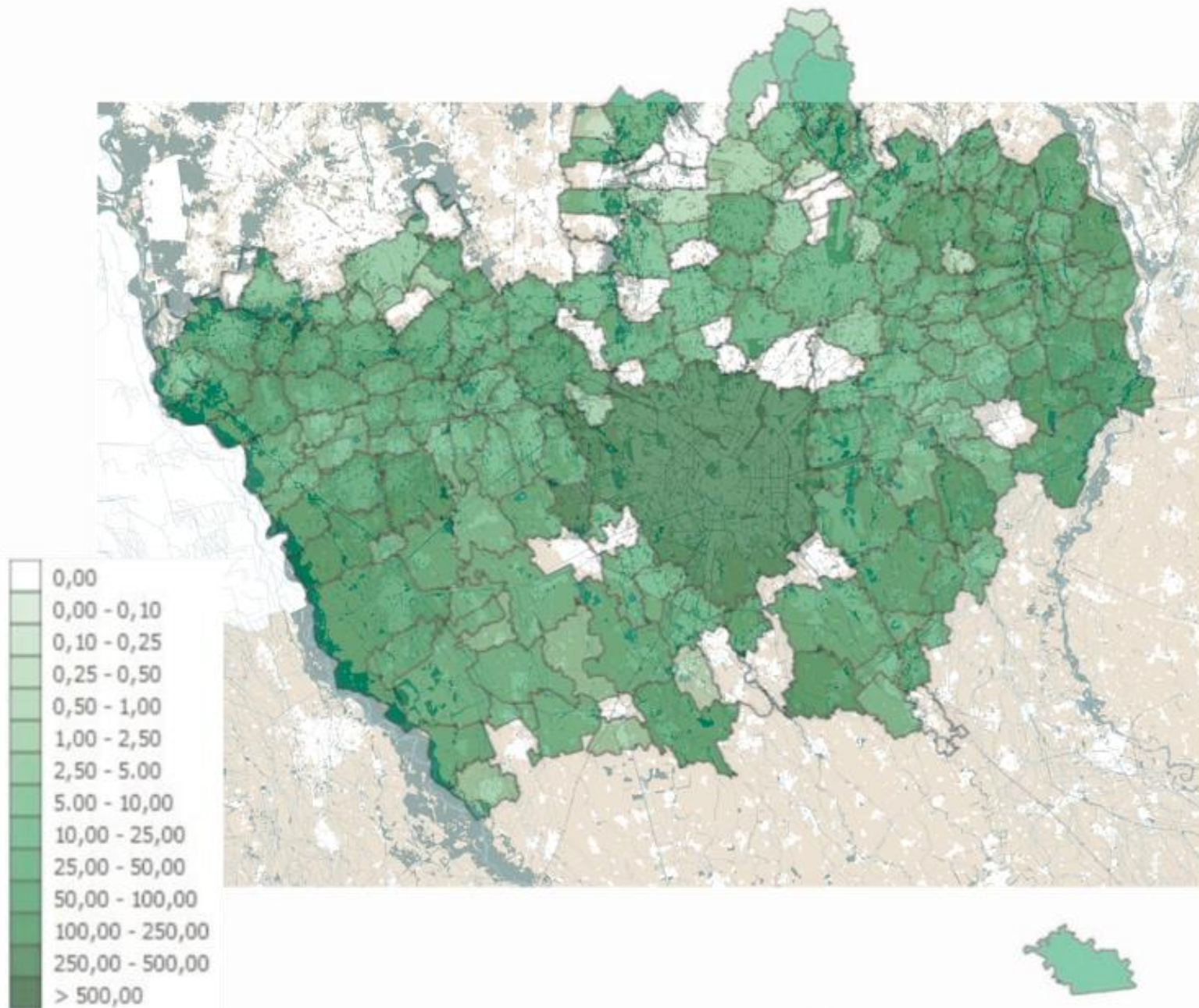
_Produzione Riso

La geografia delle risaie è ovviamente quella del Sud Milano, con alcune limitate eccezioni legate alla mancanza di aree e con la maggiore concentrazione ai confini con la provincia di Pavia. IN questa immagine la natura agricola di Milano città di campagne è coerente con le produzioni del sud, grazie alle attività dei Distretti agricoli attivi sul territorio comunale.



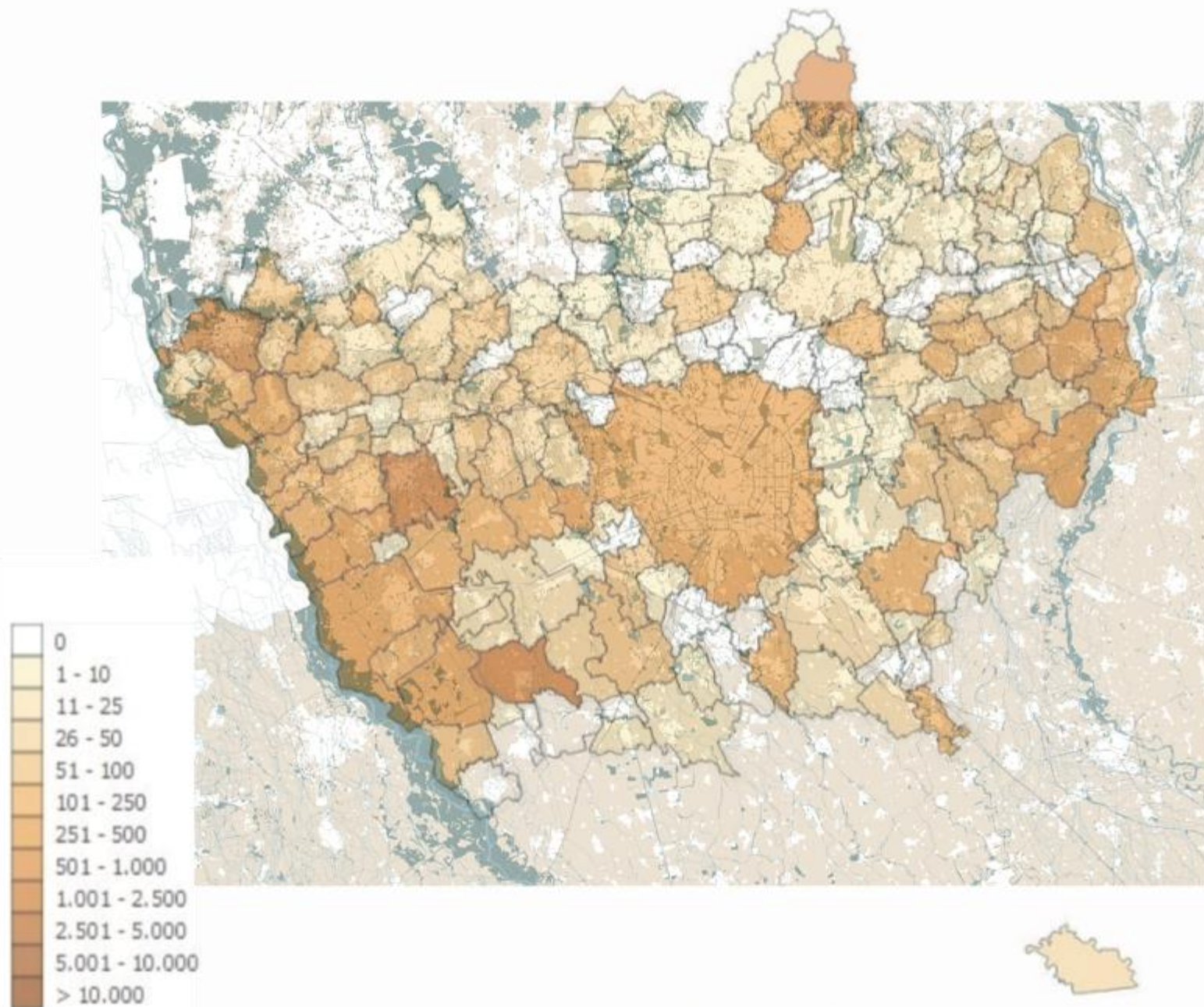
_Produzione Frumento

Le colture cerealicole, con grande uniformità interessano l'intero territorio della città metropolitana Milanese, evidenziando il carattere omogeneo e la semplificazione caratteristica della diffusione di queste colture che si riflette nei paesaggi e nei caratteri ecologici dei diversi contesti.

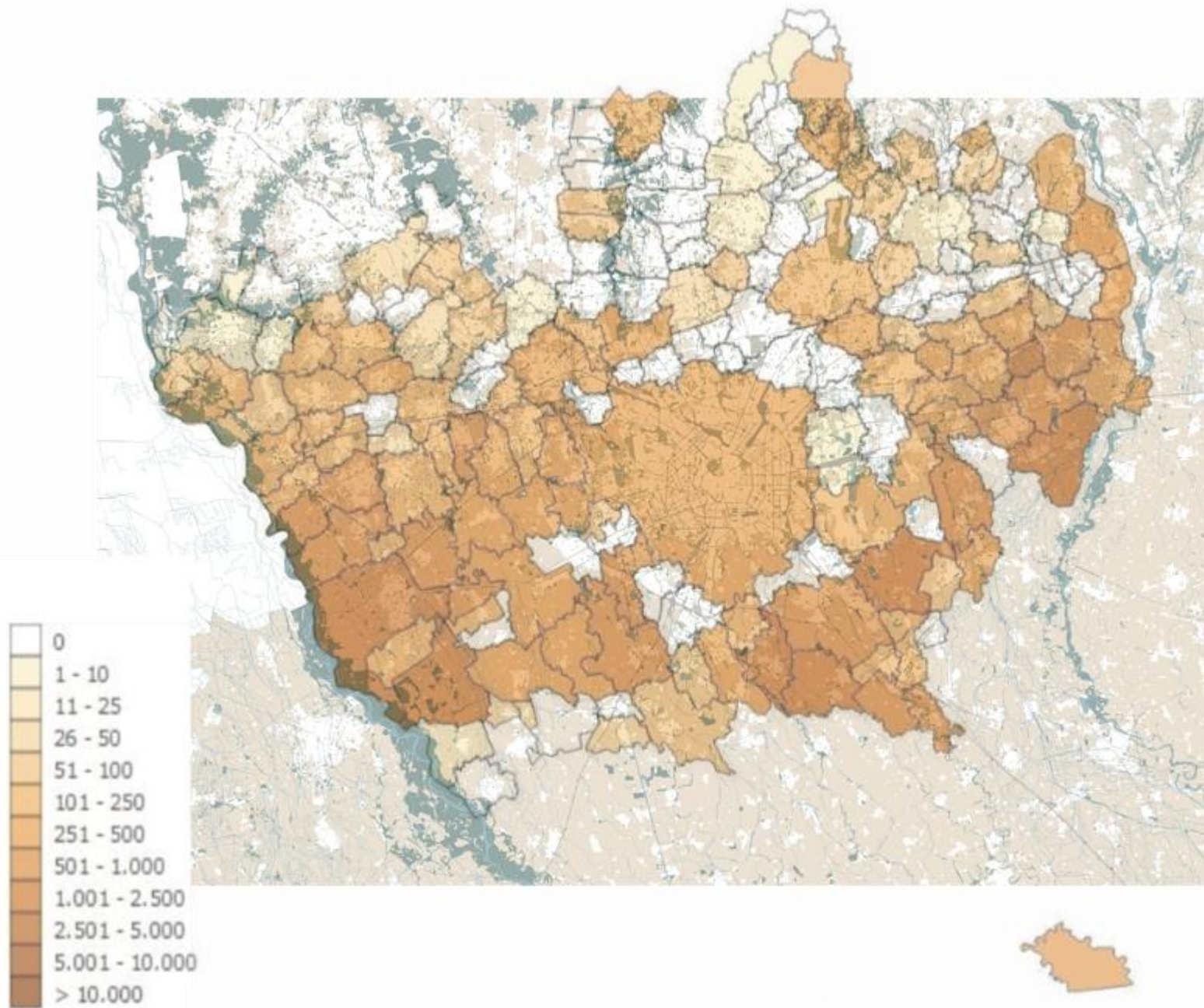


Allevamento bovini da carne

La sequenza delle due mappe relative all'allevamento (bovini da latte e da carne) evidenzia come la diffusione delle aziende corrisponda ancora a geografie tradizionali che vedono al Nord la presenza di allevamenti da carne, il sud Milanese con la maggiore concentrazione di allevamenti da latte.

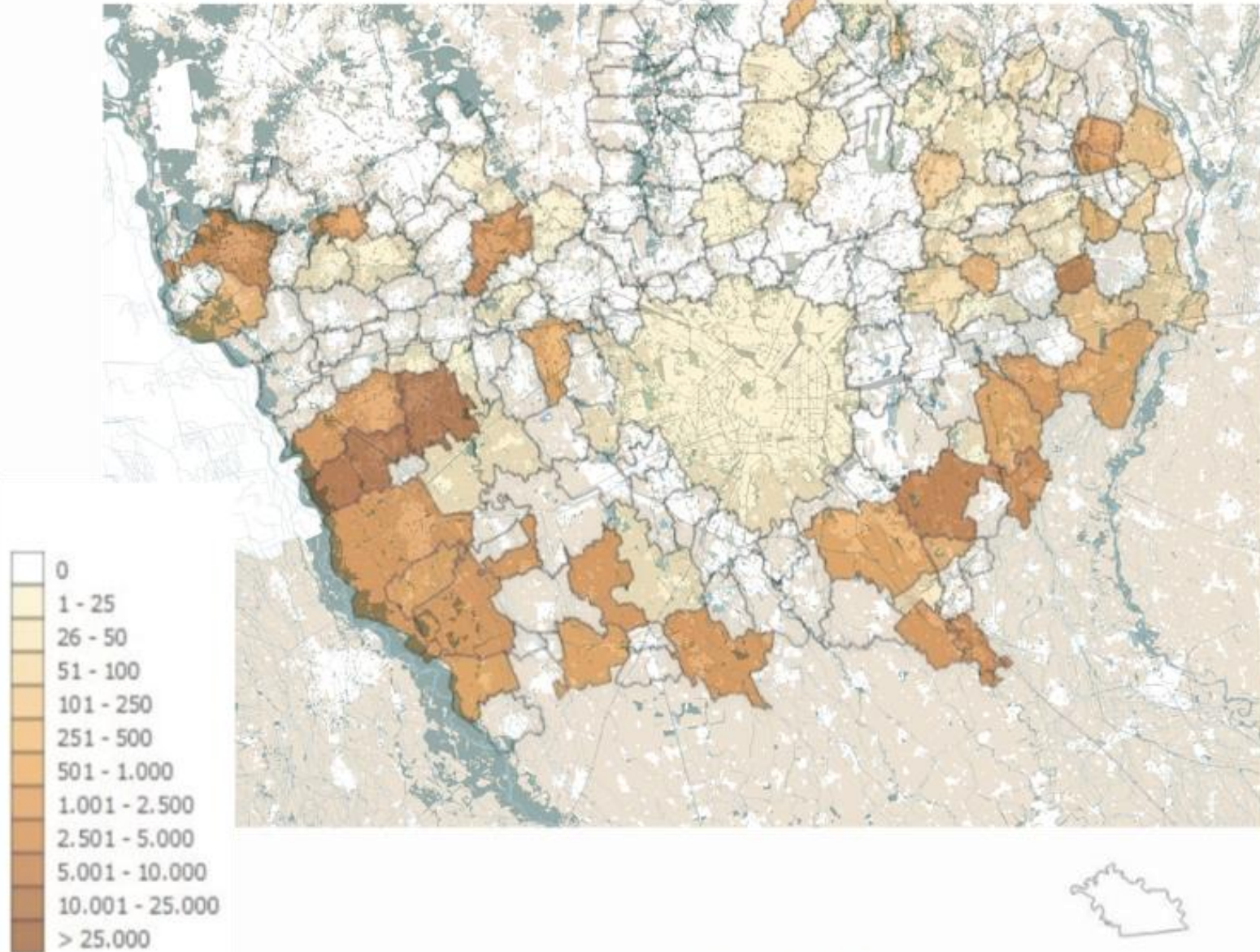


_Allevamento vacche da latte



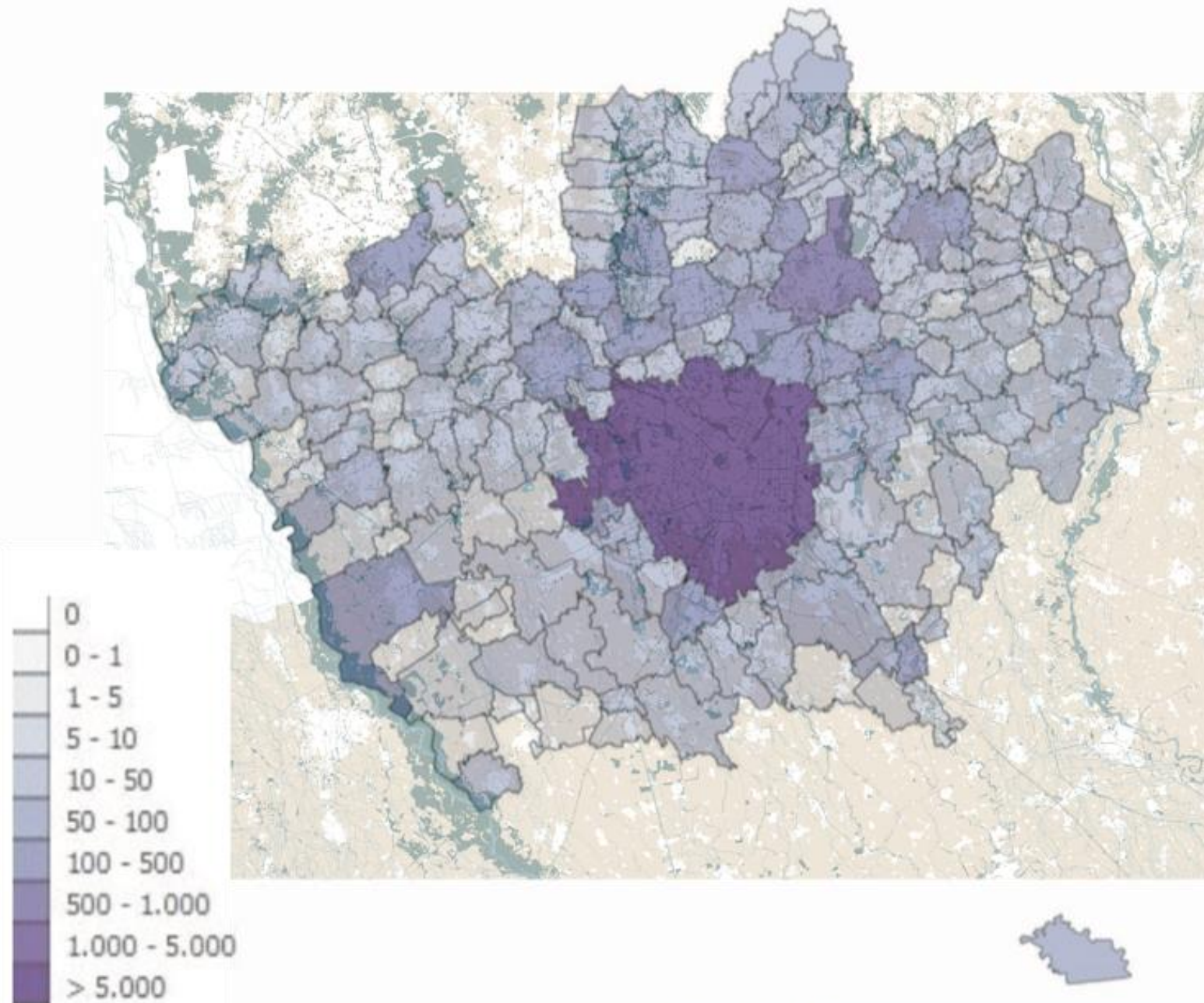
Milano Bioregione

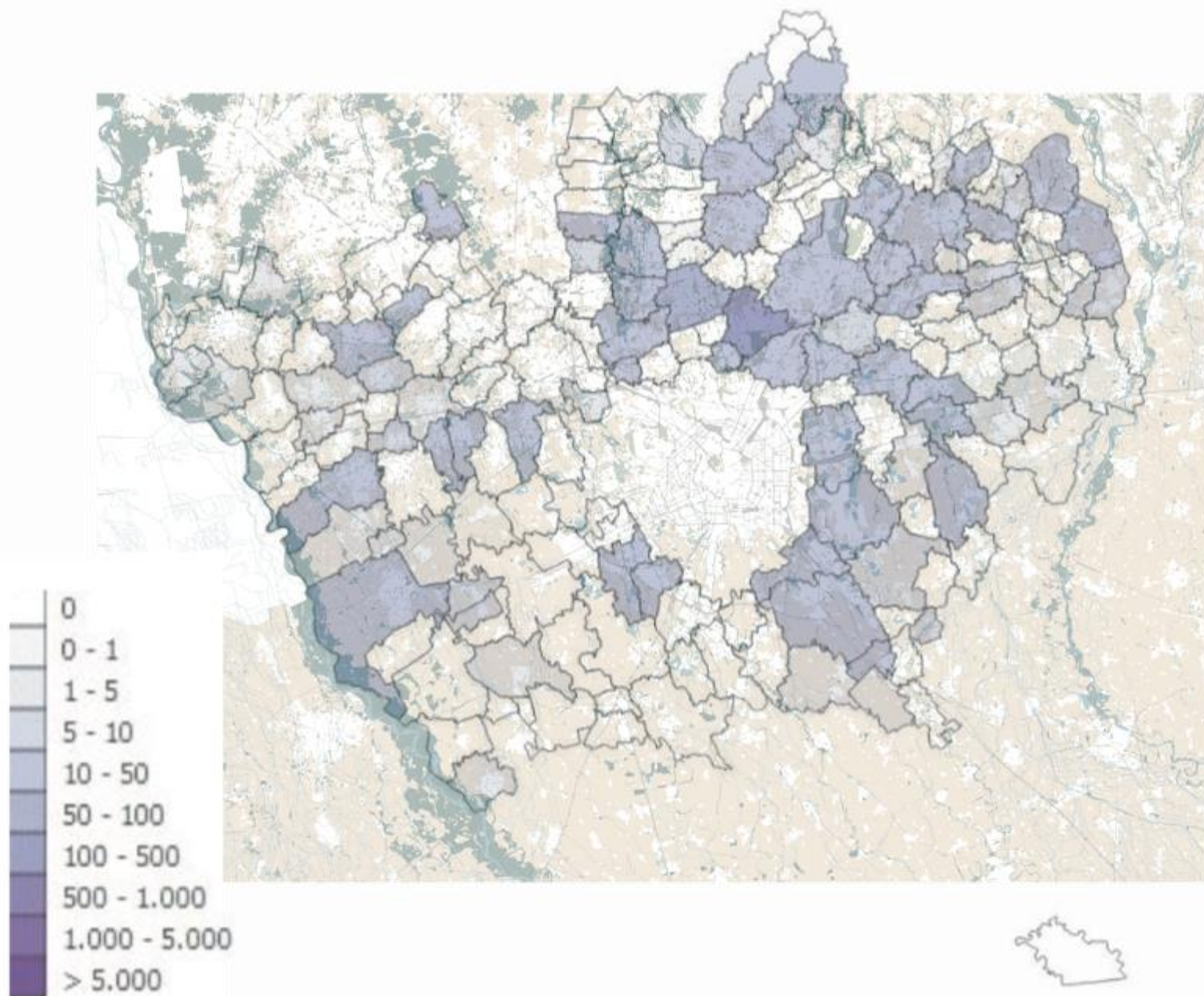


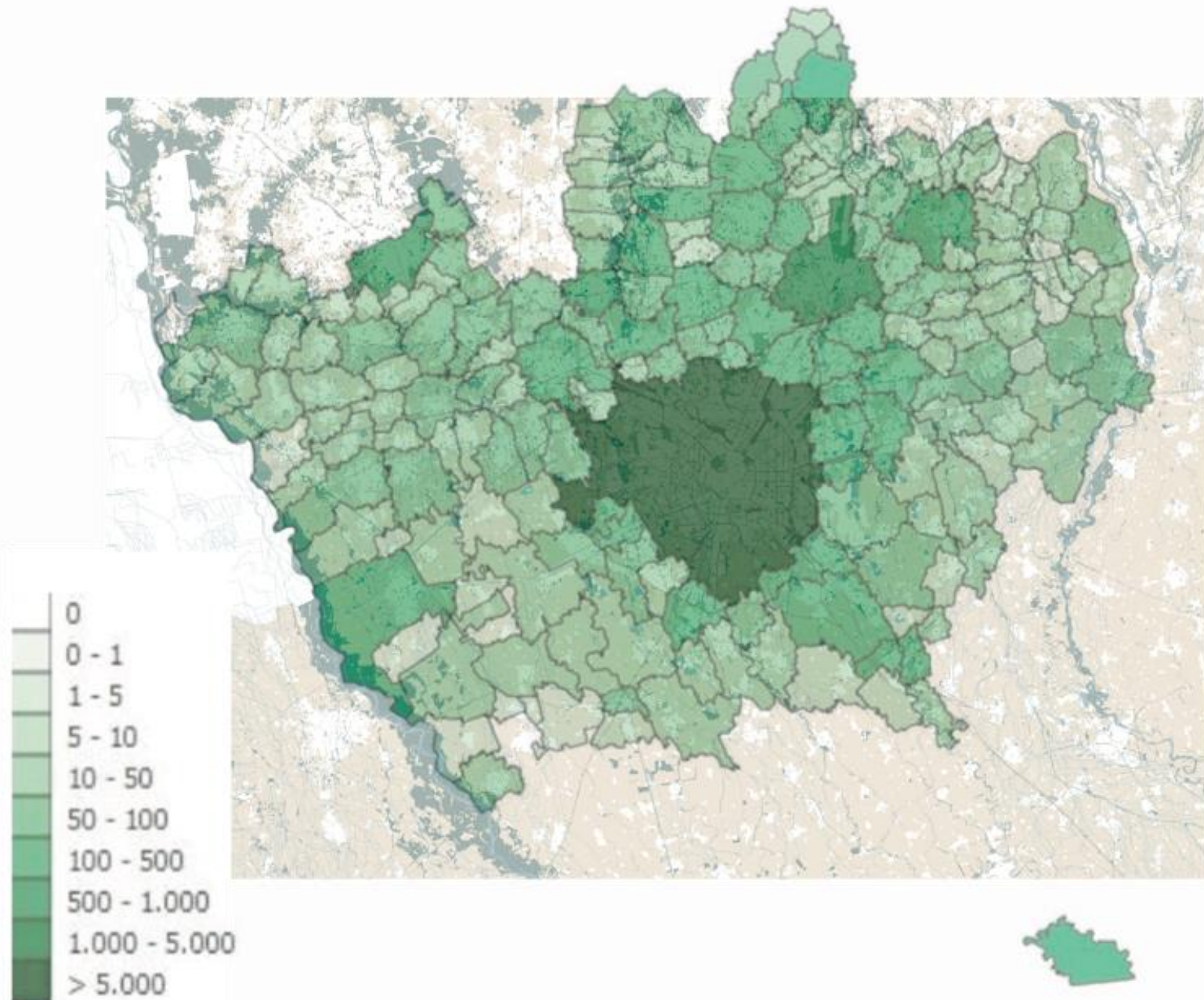


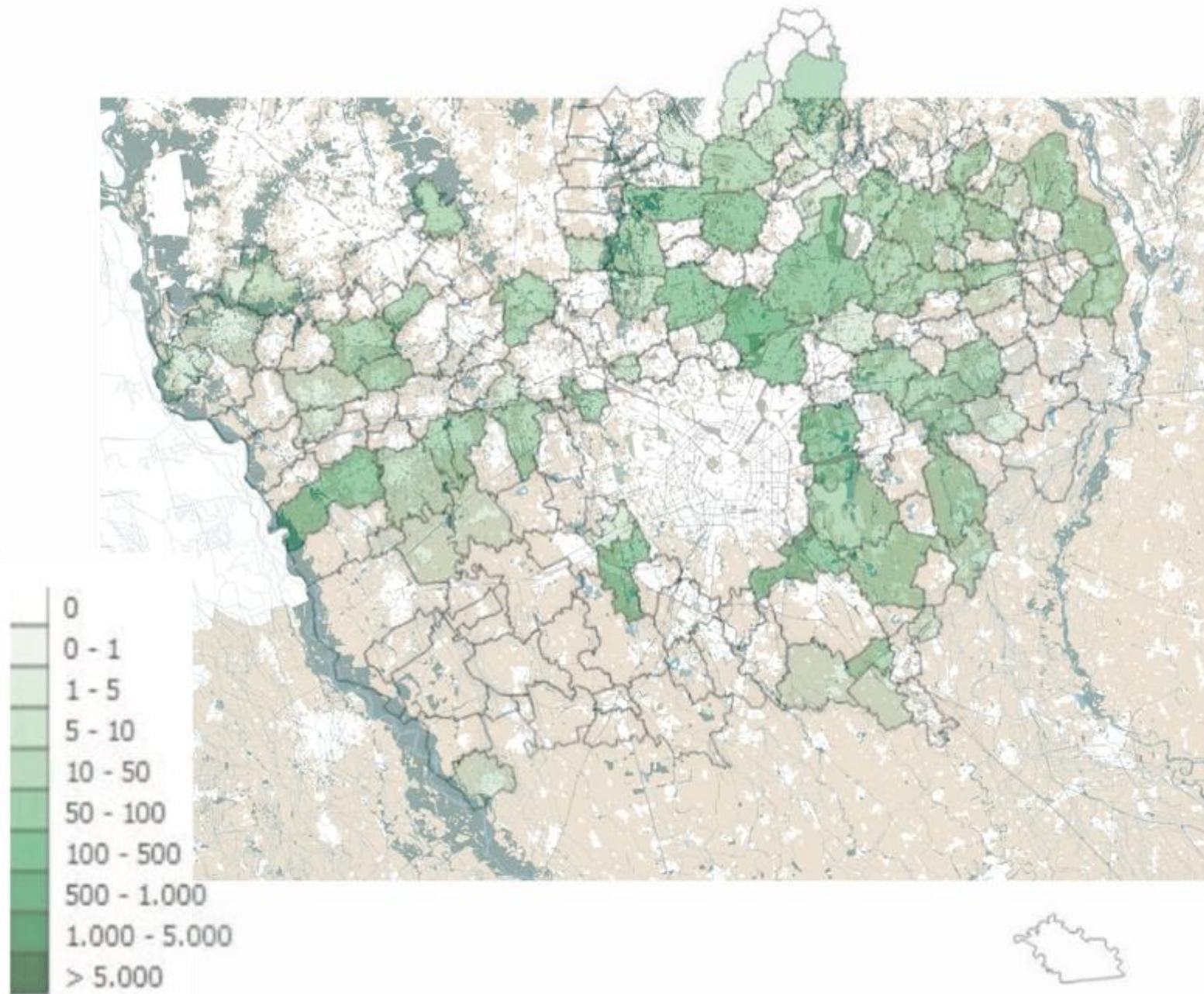
_Consumi Frutta

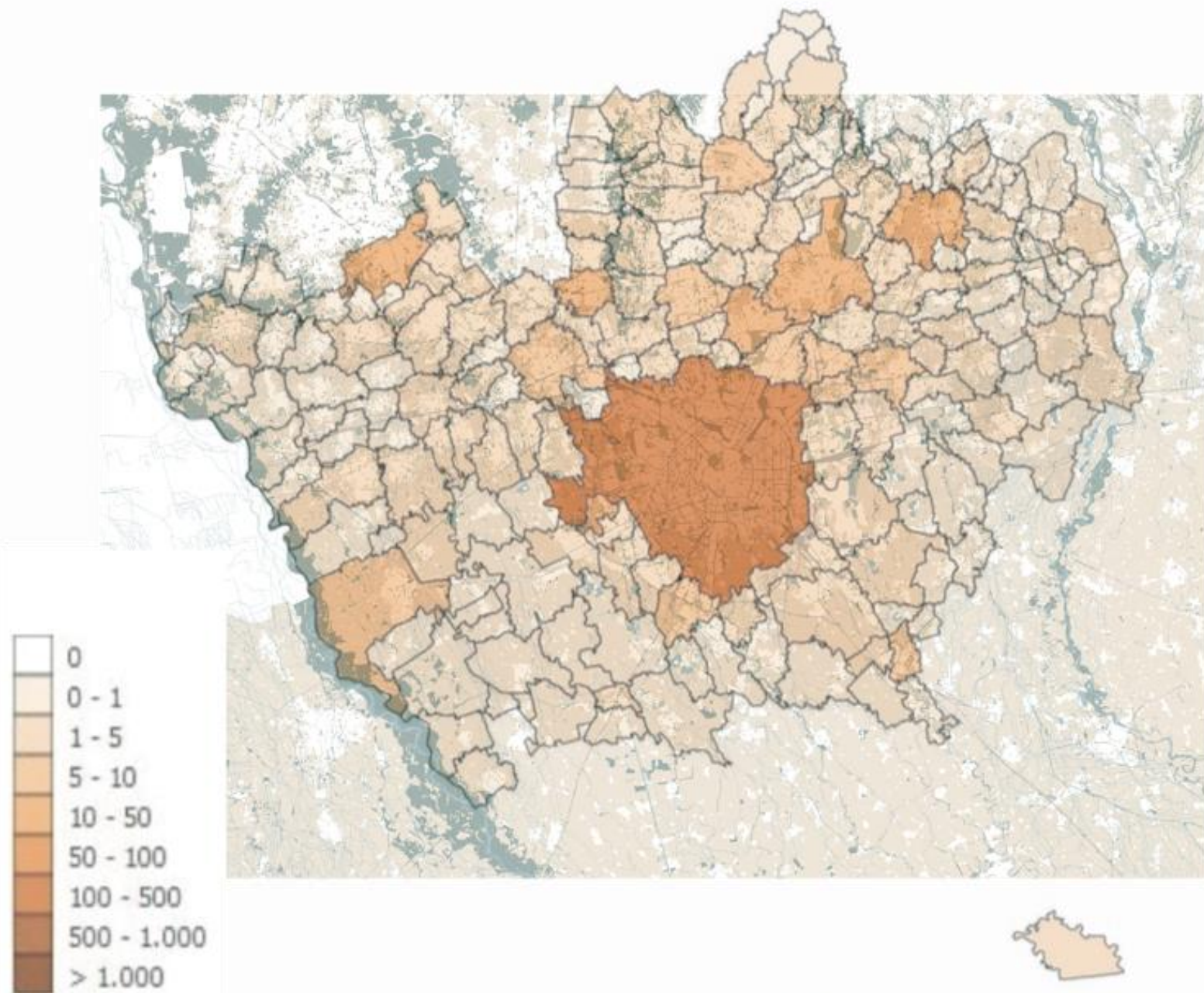
La sequenza che descrive i consumi, letti attraverso la ristorazione istituzionale e i grandi centri di acquisto e cottura, descrive la geografia dei luoghi in cui sono insediate sia le grandi strutture pubbliche sia i centri amministrativi di acquisto. L'immagine cambia e si articola localmente se si osservano i pochi luoghi in cui sono presenti i consumi biologici.

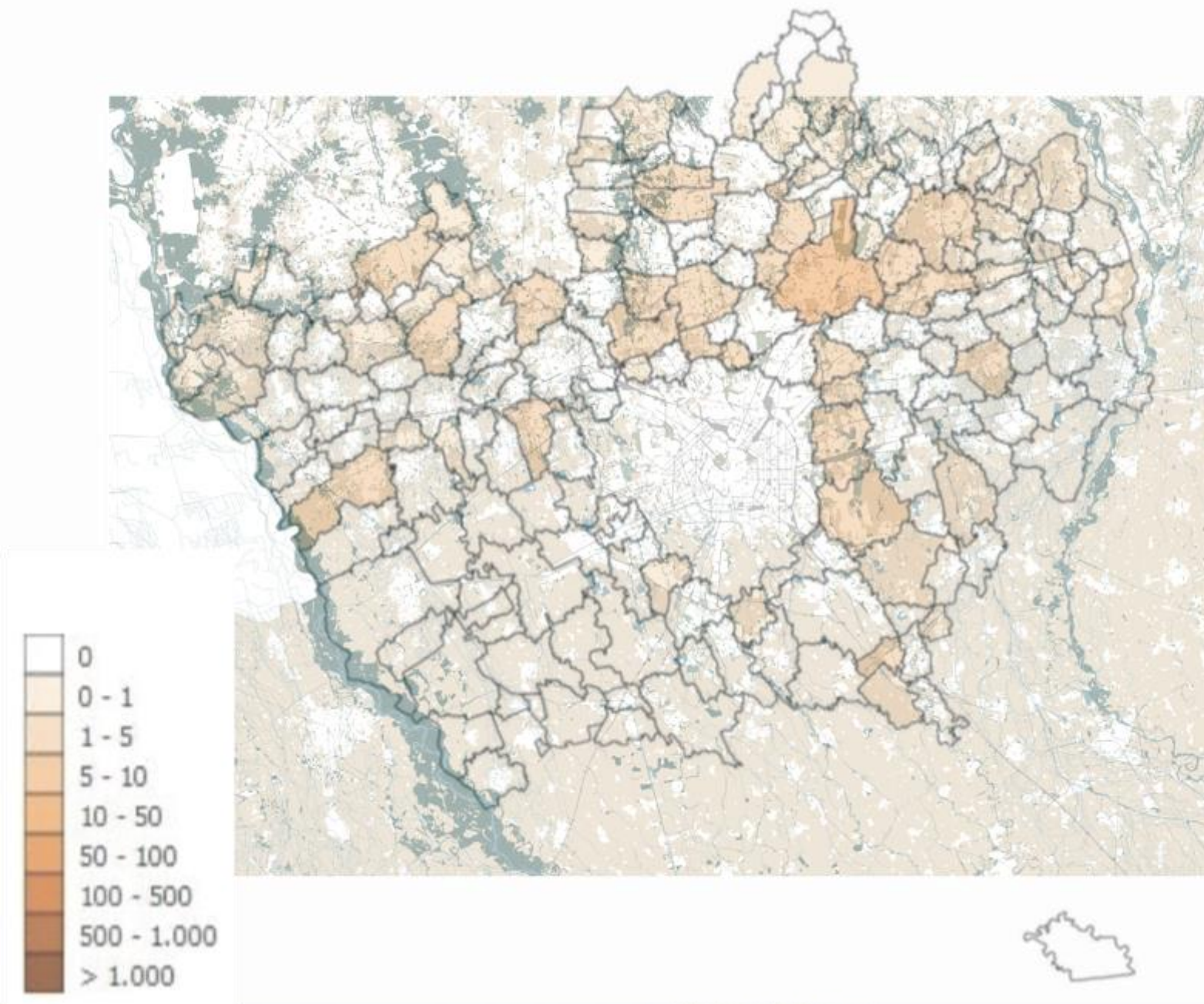














UIA URBAN INNOVATIVE ACTIONS

The Urban Lab of Europe!



Identify and test innovative solutions for sustainable urban development

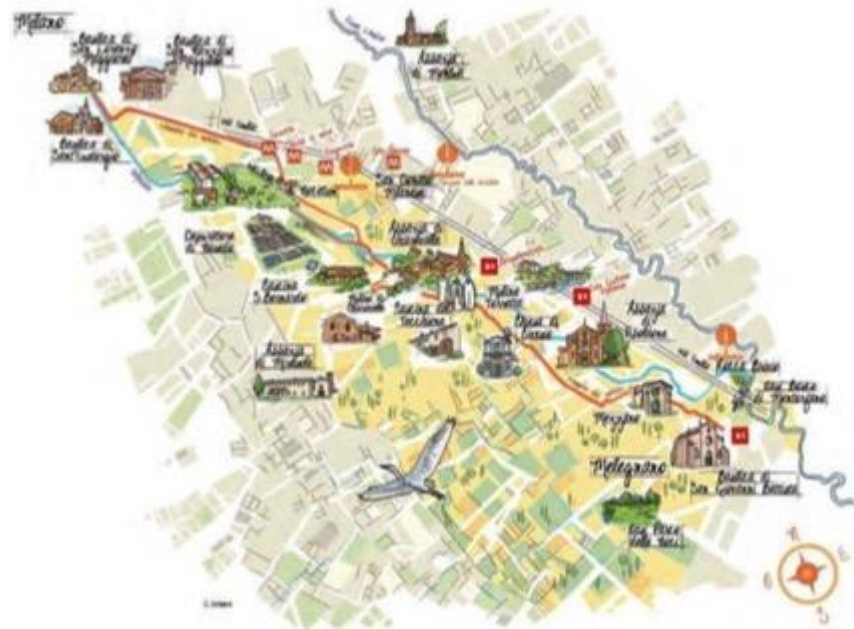
“Open Innovation Hub on Peri-Urban Agriculture”
as an integrated strategy to deliver innovation in existing agri-food value chain, focusing on new skills, training, pilot projects for startups ideas.





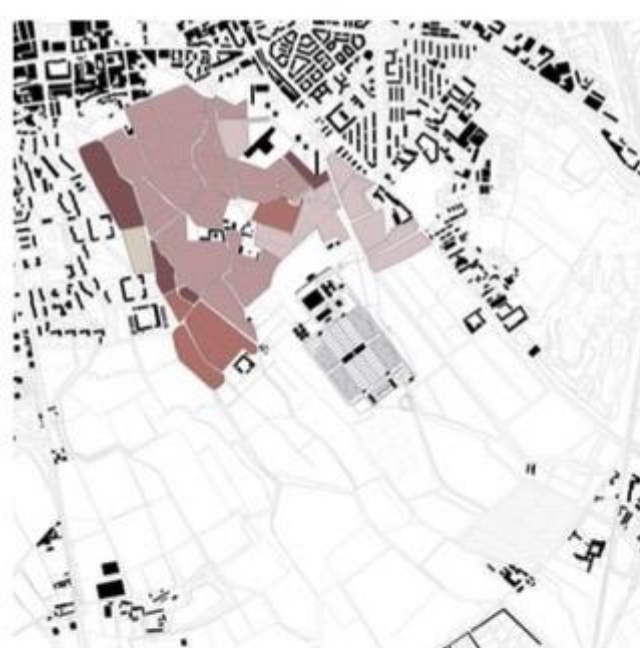
- 1) Reconstruct a **traditional food chain** and introducing innovation elements for increasing biodiversity and enhancing resilience.
- 2) Training and support activities for new **jobs opportunities**, creating new skills capable of promoting innovative approaches.
- 3) **Restore the area** and develop and strengthen the network of local stakeholders.





METROPOLI AGRICOLE
Uno sforzo collettivo per un'agricoltura sana, equa e sostenibile





Attuale utilizzo delle aree nell'ambito di interesse di UIA

- Prato
- Prato stabile
- Maki
- Cassali

L'idrografia

- reticolo principale
- reticolo secondario



Le aree messe a bando

- A - 16 ha
- B - 6
- C - 8
- D - 1





METROPOLI AGRICOLE
Uno sforzo collettivo per un'agricoltura sana, equa e sostenibile

