

INSTITUTE
OF MANAGEMENT



Scuola Superiore
Sant'Anna



Fondazione
CARIPLO



CAMBIAMO
AGRICOLTURA!



ORDINE
DEI DOTTORI AGRONOMI
E DEI DOTTORI FORESTALI
DI MILANO
Province di Milano, Lodi, Monza e Brianza, Pavia



Ministero della Giustizia



METROPOLI AGRICOLE

Per un'agricoltura sostenibile in Italia e in Europa

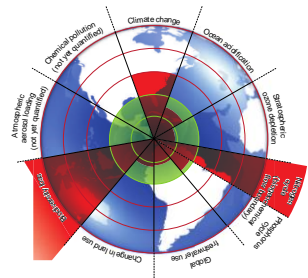
Verso una legge europea dei Sistemi Alimentari Sostenibili

Giaime Berti, SSSA, Rete PLC

Crisi dei sistemi agro-alimentari



- ❖ Salute dei cittadini
 - ❖ Scandali alimentari
 - ❖ Povertà alimentare
- ## società



*Sistema
Alimentare*



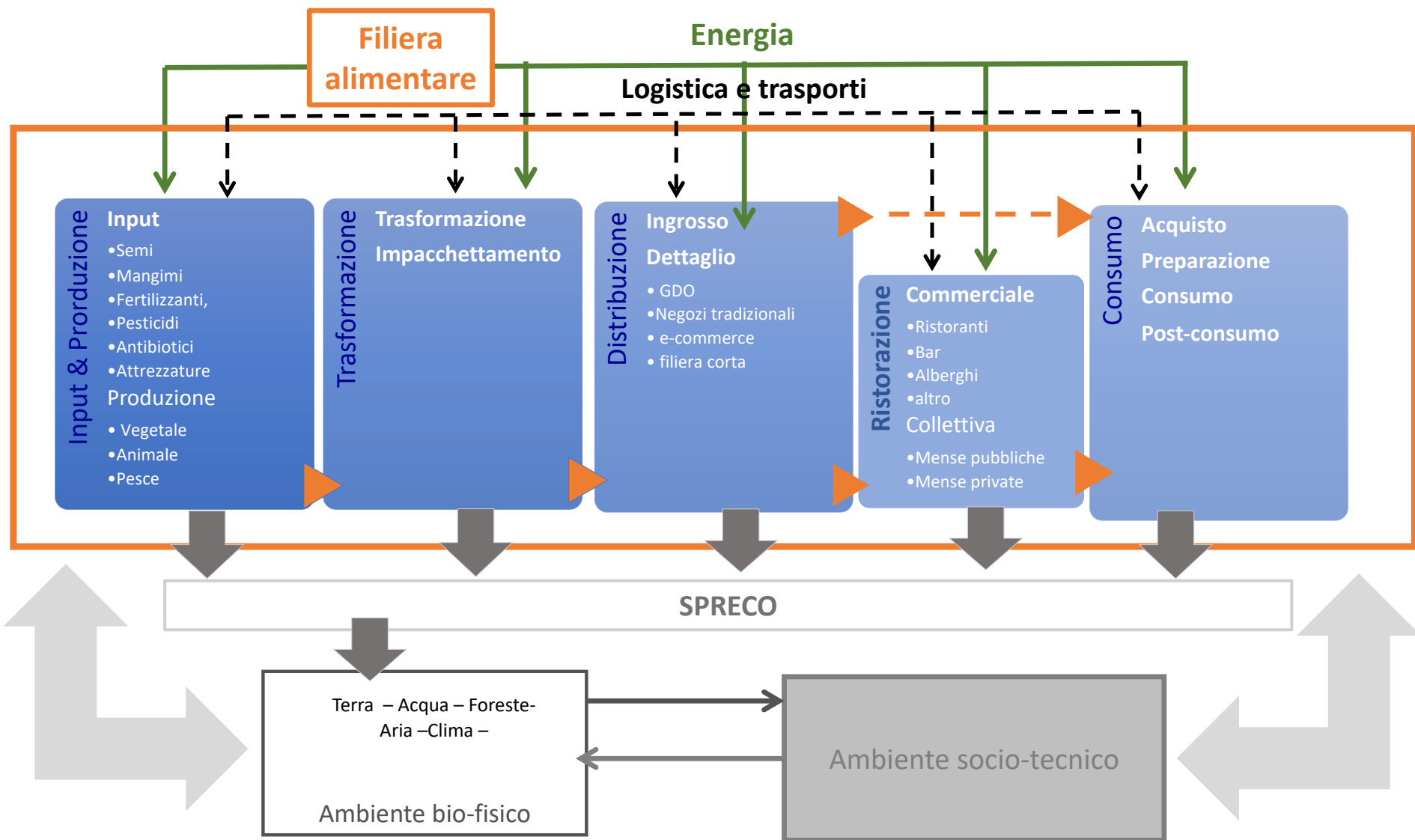
Ambiente

- ❖ Inquinamento
- ❖ Perdita biodiversità
- ❖ Dissesto idrogeologico
- ❖ Spreco alimentare

Mondo Rurale: Imprese e abitanti

- ❖ Abbandono delle aree rurali
- ❖ Insostenibilità economica delle piccole aziende familiari

Cos'è il Food System?



POLITICHE INTEGRATE

Cos'è la sostenibilità del Food System?



VINCENT CALLEBAUT
ARCHITECTURES

http://vincent.callebaut.org/object/130104_asiancairns/asiancairns/projects

The call for vertical farms in cities around the world is a response to the burgeoning urban populations – particularly in China, where they have projected that 75% of the Chinese population is projected to be living in urban environments by 2030.

Urban planners must now rush to find sustainable alternative solutions to generating energy, growing food and managing waste. This vertical farm project is a mix-use proposal that would support healthy living in Shenzhen.

<http://inhabitat.com/vincent-callebaut-unveils-stacked-pebble-inspired-eco-farmscrapers-for-shenzen/>





PHILIPS

Philips & Green Sense Farms usher in new era of indoor farming with LED 'light recipes' that help optimize crop yield and quality

Indoor farms grow vegetables **sustainably** and **locally** in areas where traditional field farming is not possible; lighting system **uses 85% less energy** than traditional systems





6.503 Mq. Newark, NJ, USA
2.787 Mq.
500 Mq. (R&S)

9800 Mq. → circa 1 Ha

Deals

AeroFarms to Go Public in \$1.2 Billion Spring Valley SPAC Deal

By Gillian Tan

26 marzo 2021, 12:20 CET

► Vertical farming company to start trading on Nasdaq market



Nutreco, l'azienda olandese leader mondiale nel settore dell'alimentazione animale, e Mosa Meat, azienda di *foodtech* specializzata nella carne in vitro, hanno ricevuto 2 milioni di euro dal Piano REACT-EU per il progetto "Feed for Meat"



Decreto siccità – approvata sperimentazione TEA (tecniche di evoluzione assistita)

Scenari possibili

Networked Society Lab



ICT & THE FUTURE OF FOOD AND AGRICULTURE

INDUSTRY TRANSFORMATION
- HORIZON SCAN

Post-natural World

Hybrid Model

Re-territorialization



Tavolo Nazionale Sistemi Alimentari
Inviato Speciale Sicurezza alimentare

sostenibilità delle imprese
agroalimentari

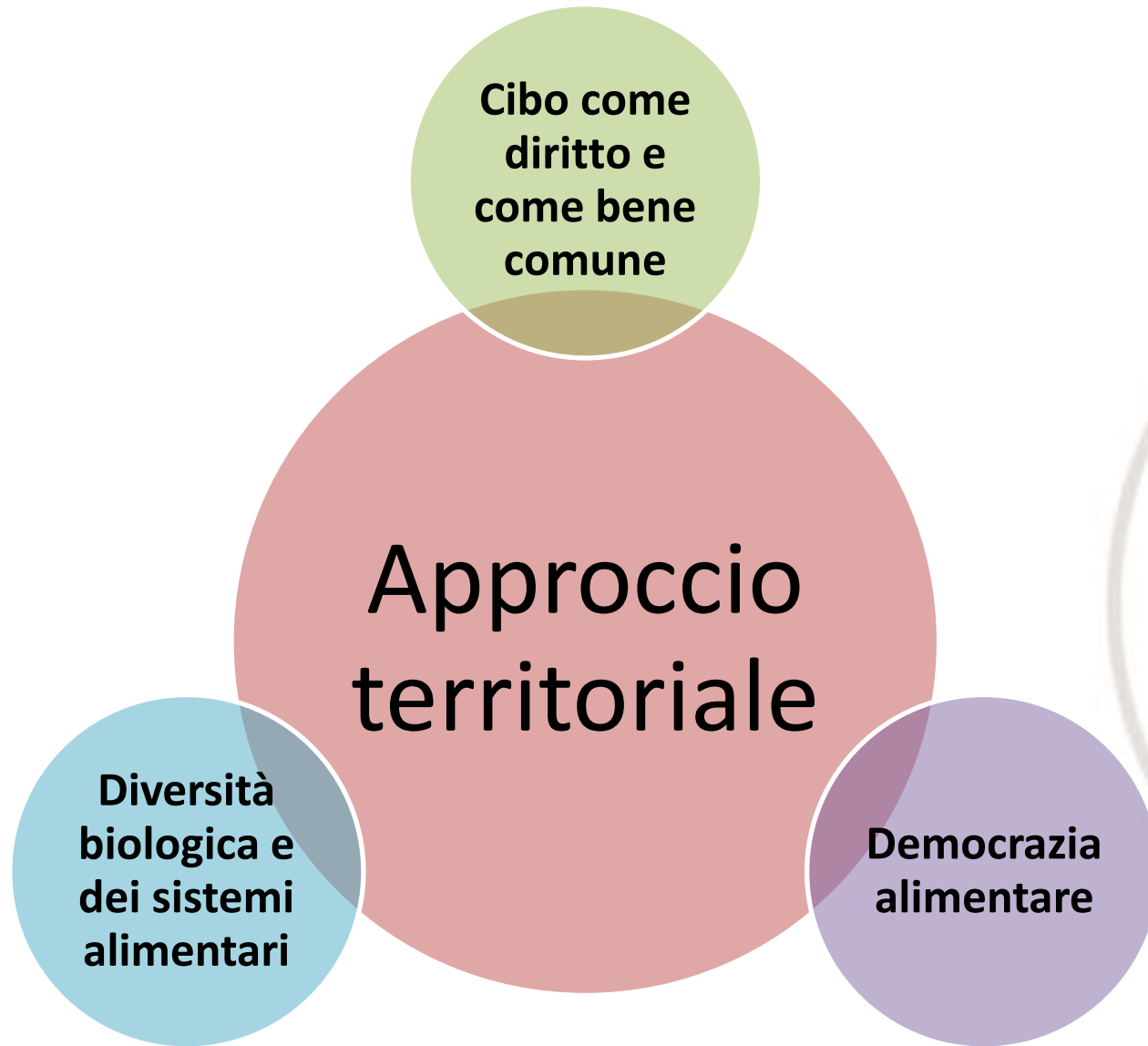
sistemi e politiche locali
del cibo

Zootecnia sostenibile

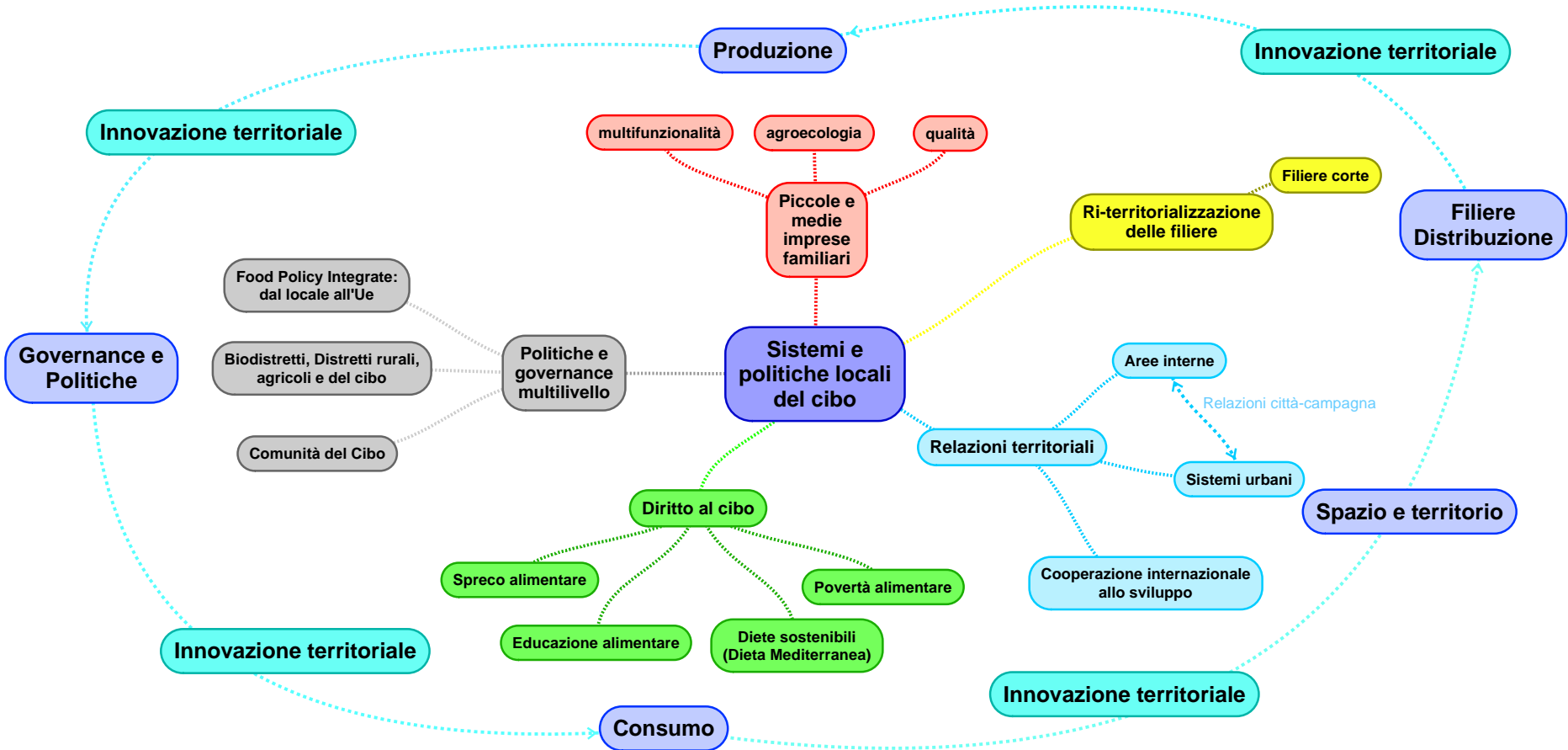
perdite e spreco di
cibo e dieta
mediterranea



Sistemi agroecologici locali



Sistemi agroecologici locali



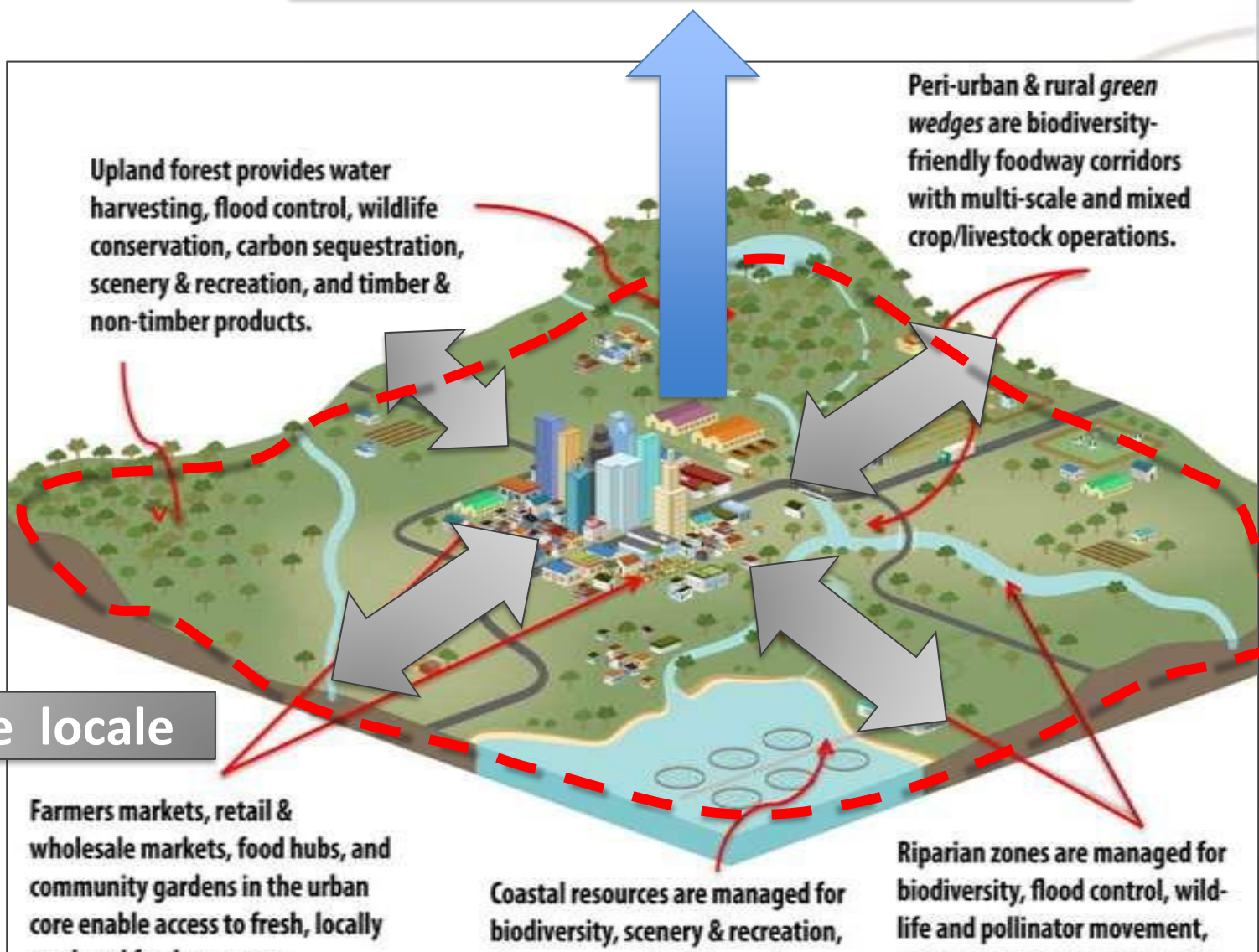
Sistemi agroecologici locali: ricostruire relazioni città-campagna

Verticale (autosufficiente) e globale

FOODSHED

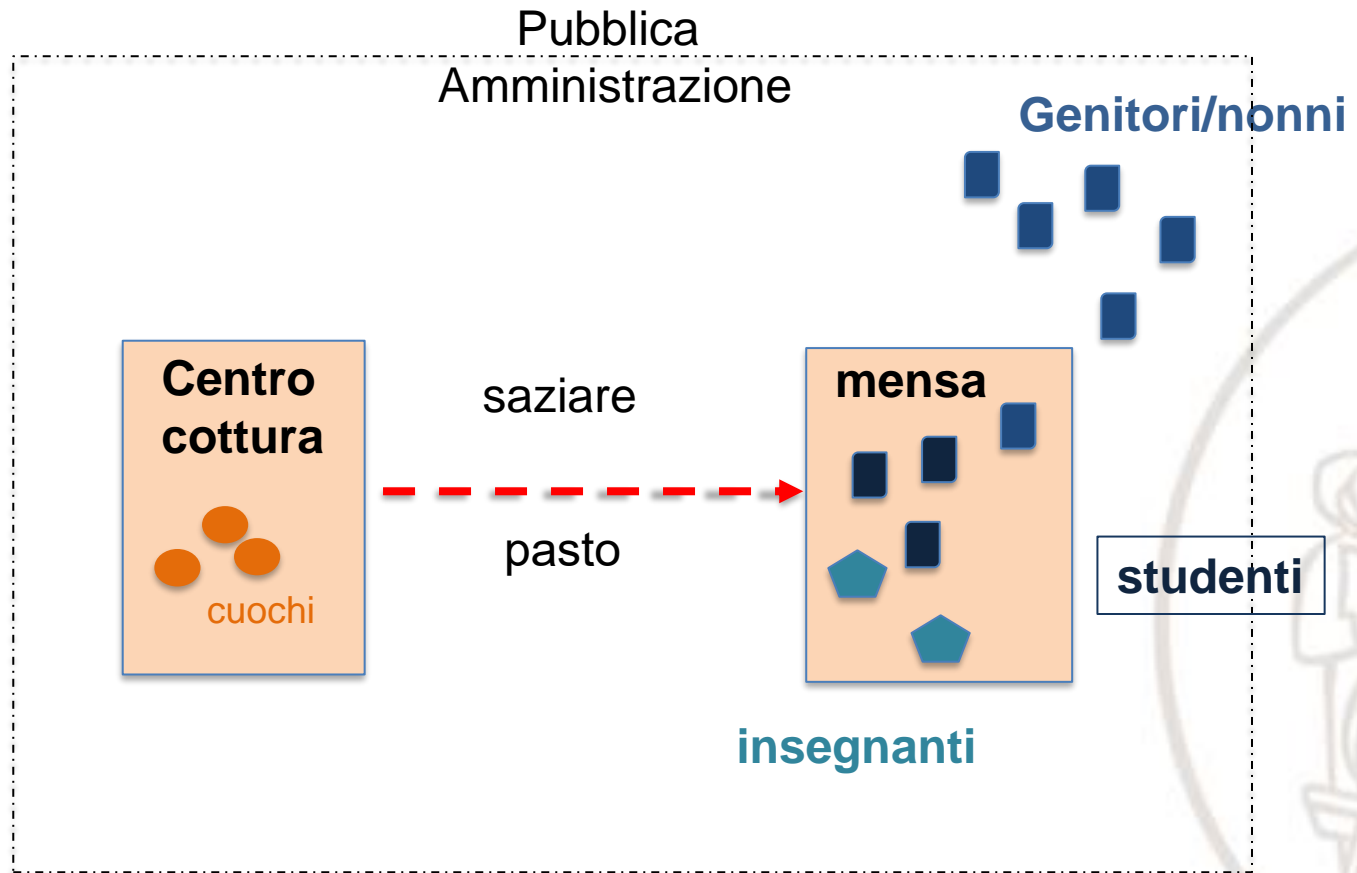
City-region

Rurban- region

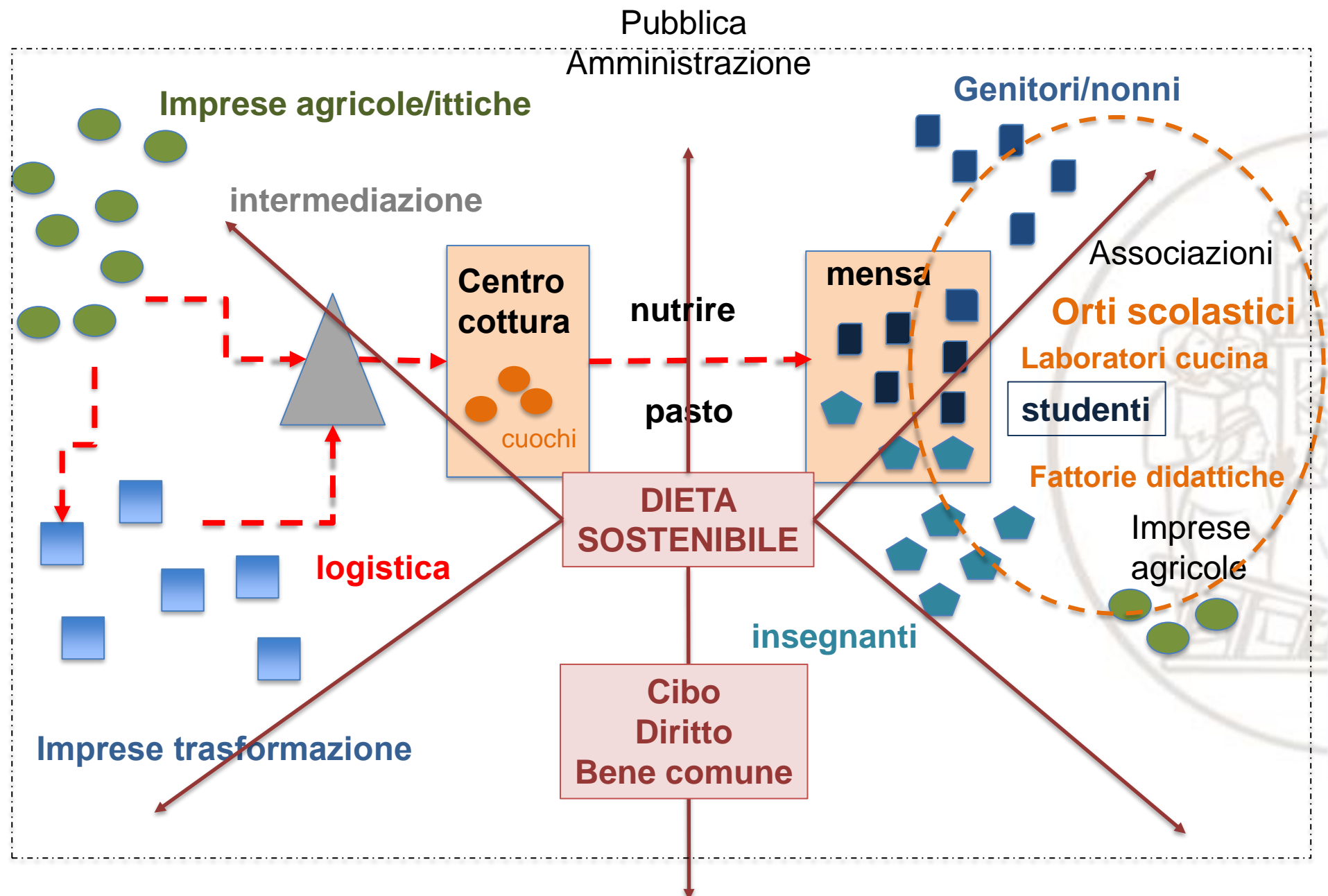


Orizzontale e locale

Servizio mense



Ecosistema mense scolastiche



Mense scolastiche e sistemi alimentari locali

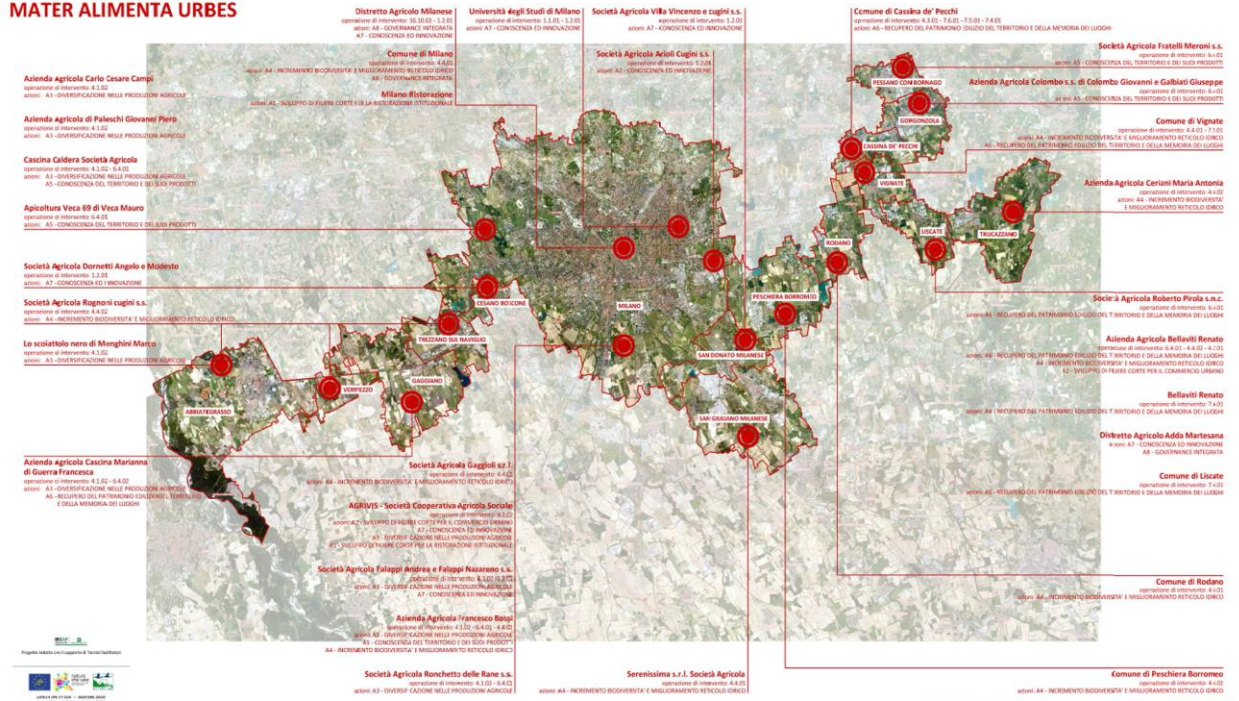
Food Policy di Milano & Distretto Agricolo Milanese

SCALING-UP: LOCAL FOOD FOR PUBLIC PROCUREMENT

Since 2016, thanks to the pilot implemented as part of the **European project Mater Alimenta Urbes**, Milano Ristorazione was able to acquire locally from the DAM companies the entire **supply of rice (180 tonnes/year worth 300,000€/year)**

The know-how of this experience works now as grounds for **further scalability** by making available **19 horticultural supply chains for school canteens public procurement**

PROGETTO INTEGRATO D'AREA MATER ALIMENTA URBS

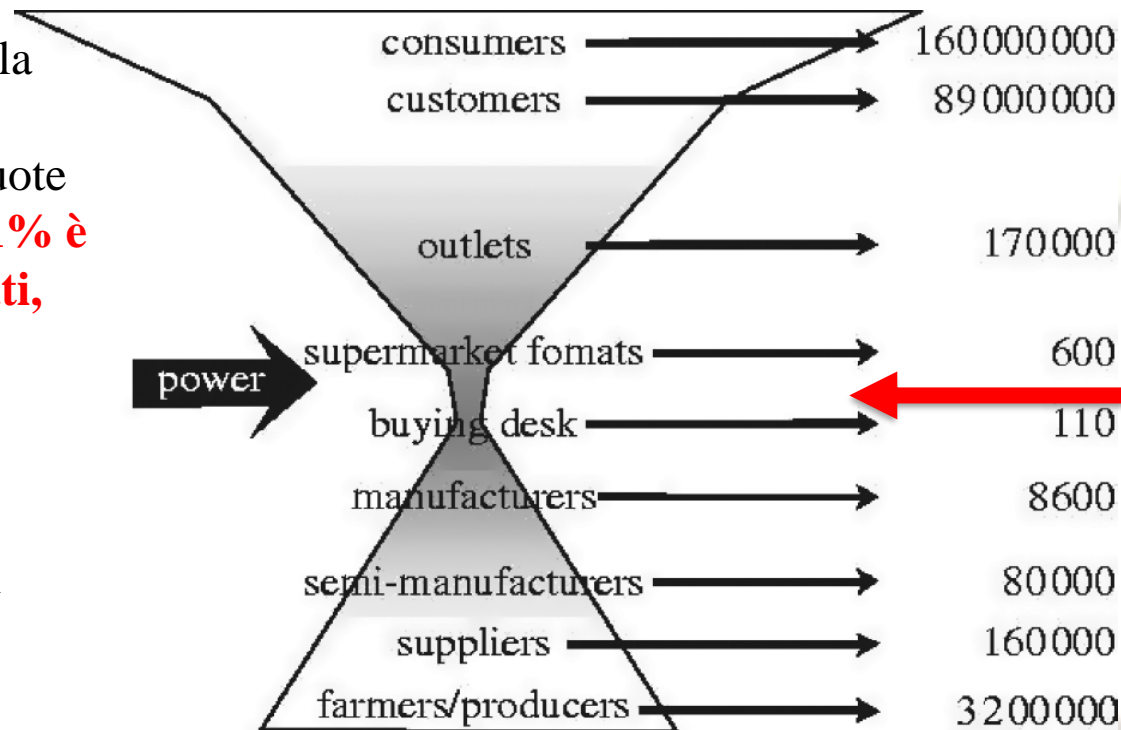


Cartografia dell'area con la localizzazione degli interventi e delle azioni

Innovare la distribuzione alimentare

FIGURE 1. Supermarket Buyer Concentration in the European Food Supply. (Source: Grievink).²⁷

Nel settore alimentare la distribuzione moderna copre il 74,5% delle quote di mercato dove il **63,1% è riferibile a ipermercati, supermercati, libero servizio e discount** mentre il 36,9% delle quote di mercato sono riconducibile ai negozi tradizionali e altro (ambulanti, spacci, e-commerce, vendite dirette, dor to dor etc.).



Distribuzione è «Gate Keeper»

Piattaforme digitali e sistemi alimentari locali



Corporate

Forbes

Primo Piano Classifiche Sezioni Special Issue Multimedia

Video Podcast Newsletter Magazine Store

Business 26/01/2021 11:19

Amazon Fresh sbarca in Italia: la spesa a domicilio in giornata debutta a Milano. Entro l'anno anche a Roma



Di Massimiliano Carrà
Staff



Doorstep Delivery



Pickup



Esempio di piattaforma etica



La sostenibilità parte dal prezzo!

[Non mi è chiaro](#) ▼

Paolo De Falco (CS)

Clementina di Calabria

Prima riceveva

0,25 €/Kg

**Biorfarm gli
riconosce**

1€/Kg

Antonella Dell'Orto (SA)

Albicocche Pellecchiella

Prima riceveva

0,32 €/Kg

**Biorfarm gli
riconosce**

1,21€/Kg

Fratelli Leone (SR)

Arance Valencia

Prima riceveva

0,25 €/Kg

**Biorfarm gli
riconosce**

1€/Kg

Alberto Brero (CN)

Mele Gala

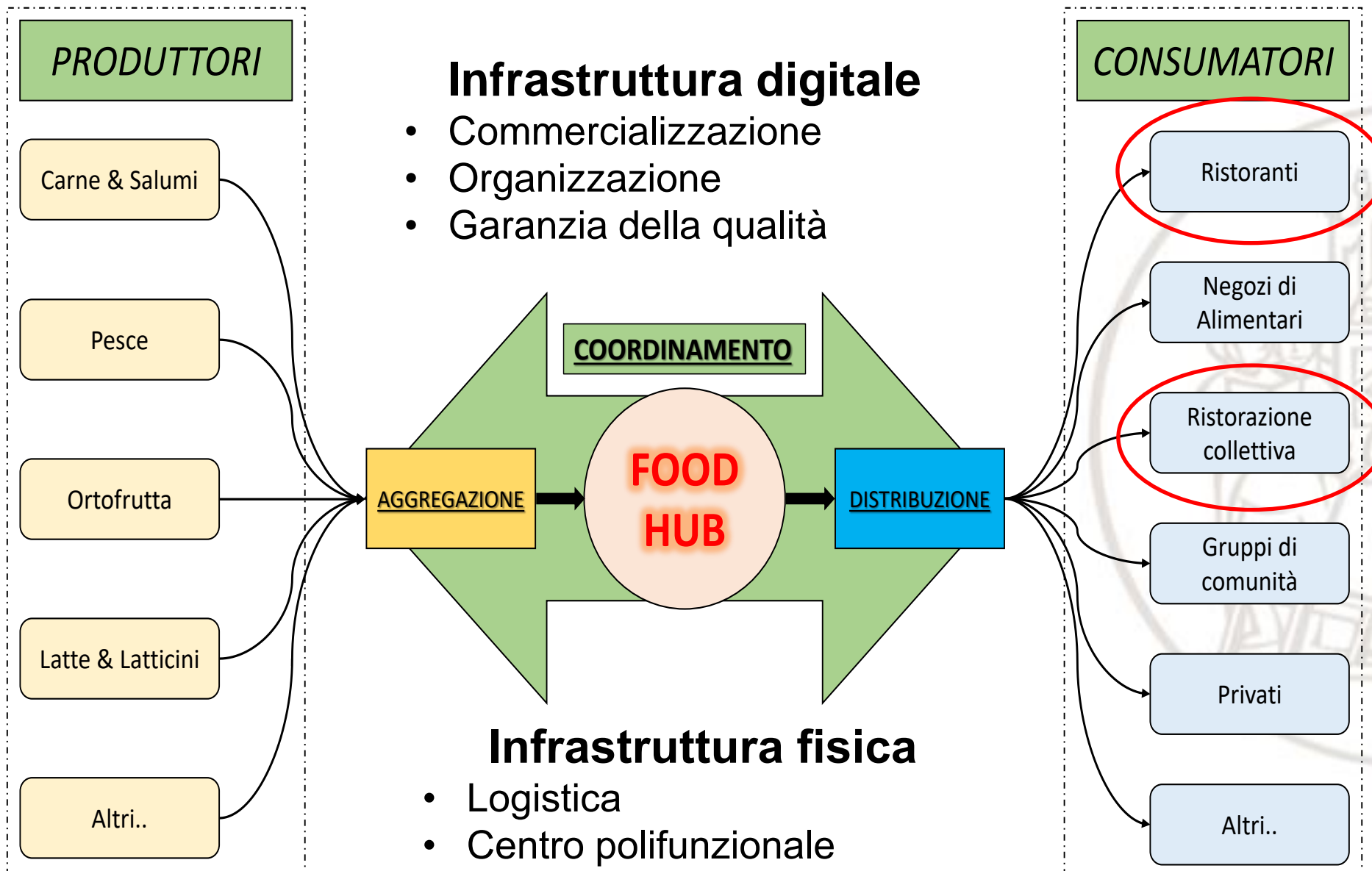
Prima riceveva

0,40 €/Kg

**Biorfarm gli
riconosce**

1,1€/Kg

Food Hub Digitale Locale: modello community



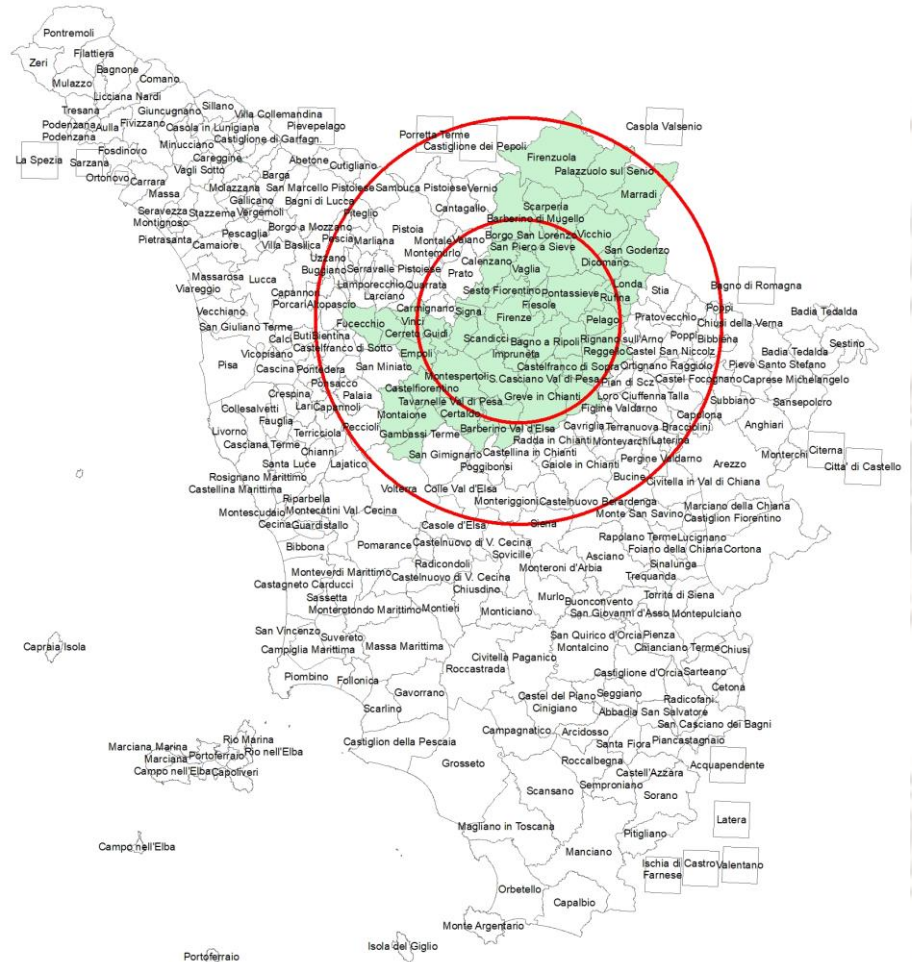
Funzioni del Food Hub Digitale Locale



Buono x Tutti [®]

Attualmente il progetto **Buono X Tutti [®]** ha ottenuto **due finanziamenti**:

- (2018) Un finanziamento dalla LR Toscana 46/2013 sulla partecipazione, finalizzato alla realizzazione di un **percorso partecipativo di design del business model**
- (2019) Un finanziamento europeo nell'ambito del programma DIVA project "Boosting innovative Digitech Value chains for Agrofood, forestry and environment" finalizzato allo **studio della logistica..**



Cos'è una food policy urbana/locale

- **POLITICA DEL CIBO (settoriale):** in ogni intervento pubblico indirizzato a trasformare o regolare il sistema agro-alimentare, che può essere promosso dai diversi settori (agricoltura, sociale, cultura, scuola, sanità, commercio, turismo, urbanistica)
- **POLITICA INTEGRATA DEL CIBO (Food Policy/Strategia Alimentare/Piano del Cibo):**
 - è una meta-politica
 - con cui le singole politiche del cibo settoriali
 - sono armonizzate e indirizzate all'interno di un quadro strategico coerente,
 - e prevede il coinvolgimento delle comunità e stakeholders del sistema alimentare nella co-costruzione e co-implementazione



FOOD POLICY URBANE

Diete salutari e sostenibili

- Mense scolastiche
- Approvvigionamento alimentare pubblico
- Educazione Alimentare

Sprego alimentare

- Redistribuzione alimentare
- Campagne comunicazione
- Educazione
- Incentivi fiscali

Inclusione sociale

- Aiuto alimentare
- Mense pubbliche
- Ridistribuzione surplus alimentare



Produzione alimentare

- Agricoltura urbana
- Agricoltura periurbana
- Orti urbani

Distribuzione: Mercati e filiere corte

- Mercati pubblici all'ingrosso
- Mercati di strada
- Mercati contadini
- CSA –Community Support Agriculture



Fonte: Osservatorio sulle Politiche Locali del Cibo Rete PLC

Multilevel governance

Food Policy Internazionali

F2F

FSFS Legislative framework for sustainable food systems (2023/2024)




Food Policy Nazionali

..... 
National Food Programme (PNA)  
National Food Strategy and food security 

Food Policy Regionali

..... 
Catalogna (2021) 
Fiandre 
Vallonia
Tavolo cibo Toscana (ANCI)
Assessorato Agricoltura e Cibo (Piemonte) Settore A1716A - Coordinamento attività sulle politiche del cibo

Food Policy urbane

Milano (2015) 
Livorno (2018)
Piana di Lucca (2019)
.....

Distretti e Politiche del cibo: convergenze parallele

«Politiche del cibo»

prospettiva
della domanda alimentare-cittadino

- Ambiente alimentare
- nutrizione e diete sostenibili,
- accesso al cibo,
- educazione alimentare,
- Orti urbani
- approvvigionamento pubblico (mense),
- spreco alimentare

«Distretti del cibo»

prospettiva
dell'offerta alimentare-produttore

- produzione agricola (di qualità),
- la gestione delle risorse naturali
- lo sviluppo territoriale delle economie rurali
 - e delle comunità rurali,
- marketing territoriale
- turismo rurale

